

20
24



GUIDE RESSOURCES BORDEAUX MÉTROPOLE

PRÉVENTION DU RISQUE SUICIDAIRE ET SANTÉ MENTALE
À qui s'adresser ?

TABLE DES MATIÈRES

MOT D'ACCUEIL	4
LE RÉSEAU PRS	6
Dispositif de formation	6
Orientation	8
Les numéros utiles	10
URGENCES	12
Enfants et adolescents	12
Adultes	12
HOSPITALISATIONS	13
Enfants et adolescents	13
Adultes	17
CONSULTATIONS	21
Enfants et adolescents	21
Adultes	23
Les équipes mobiles	24
DISPOSITIFS D'ACCUEIL DE SOUTIEN PSYCHOLOGIQUE ET DE PRISE EN CHARGE	25
Enfants, adolescents et jeunes adultes	25
Mal-être et souffrance psychologique	28
Soutien et pair-aidance	32
Santé et accès aux droits	34
Addictions	36
Victimes de violences	40
Identités de genre	42
Personnes âgées et gériatrie	43
Fin de vie et accompagnement au deuil	45
DISPOSITIFS D'ÉCOUTE	48
CONTACTS	67

MOT D'ACCUEIL

Chaque année en France environ 10 000 personnes décèdent par suicide (soit plus de deux fois et demi le nombre de victimes d'accidents de la circulation) et 200 000 personnes tentent de se suicider. En Gironde, en dehors de la métropole bordelaise, les taux standardisés de mortalité par suicide des différents départements sont supérieurs à la moyenne nationale (moyenne nationale à 15,6 décès pour 100 000 habitants contre 18,6 en Gironde).

Le suicide, cause majeure de décès prématurés évitable, est un enjeu prioritaire de la politique nationale en Santé Publique, réaffirmé par la feuille de route « santé mentale et psychiatrie » de juin 2018. Si le suicide est un phénomène complexe, il peut être évité dans une majorité de situations par la mise en place d'actions au niveau de la population générale, des populations vulnérables ainsi qu'au niveau individuel.

Une stratégie de prévention régionale adaptée au contexte et aux ressources locales est en cours de déploiement dans le pays avec un objectif commun : repérer et maintenir le lien avec les personnes à risque suicidaire au plus près de leur lieu de vie. La formation est un des 4 axes clés de cette stratégie, au côté de la Ligne Nationale de Prévention du Risque Suicidaire (3114), du dispositif « Vigilans » de recontact des personnes ayant fait une tentative de suicide (ancien SUVA-Psy en Gironde) et de la lutte contre le risque de contagion suicidaire (PAPAGENO).

Depuis 2012, l'Association Rénovation – spécialisée dans la prise en charge d'adolescents et d'adultes affectés par des troubles du comportement et des maladies psychiques – s'est vu confier par l'Agence Régionale de Santé la coordination de ces actions de formation en Gironde.

L'objectif principal est de constituer et d'animer un réseau girondin de personnes formées au repérage et à l'évaluation de la crise suicidaire, en mesure d'orienter et d'accompagner les personnes à risque. Pour Bordeaux et sa métropole, la réalisation de cet objectif s'accompagne d'une participation au Conseil Local en Santé Mentale de Bordeaux et au Contrat Local de Santé de Bordeaux Métropole et ainsi qu'à la collaboration active avec d'autres acteurs locaux, notamment hospitaliers, afin de renforcer le maillage territorial, la visibilité et l'accessibilité de l'offre de prise en charge.

Ce guide est un des outils essentiels proposé aux personnes formées dans le cadre du projet. Il est régulièrement mis à jour afin de renforcer l'efficacité des orientations vers la prise en charge des personnes évaluées comme étant à risque ou en crise suicidaire.

UNE PERSONNE RESSOURCE

En 2019, l'Association Rénovation consolide le Projet de prévention du risque suicidaire sur les territoires les plus concernés par cette problématique en créant un poste de référent territorial. Sur le Grand Libournais, c'est Clémence Baillet, infirmière diplômée d'état, qui a pour rôle de co-animer les formations (en binôme avec des professionnels du territoire), d'accompagner les personnes formées et d'assurer une animation du réseau. Cette animation se fait en lien avec le système sanitaire de crise afin de garantir le maillage territorial et la continuité « repérage-évaluation-orientation vers le soin ».

CONTACT

Clémence BAILLET

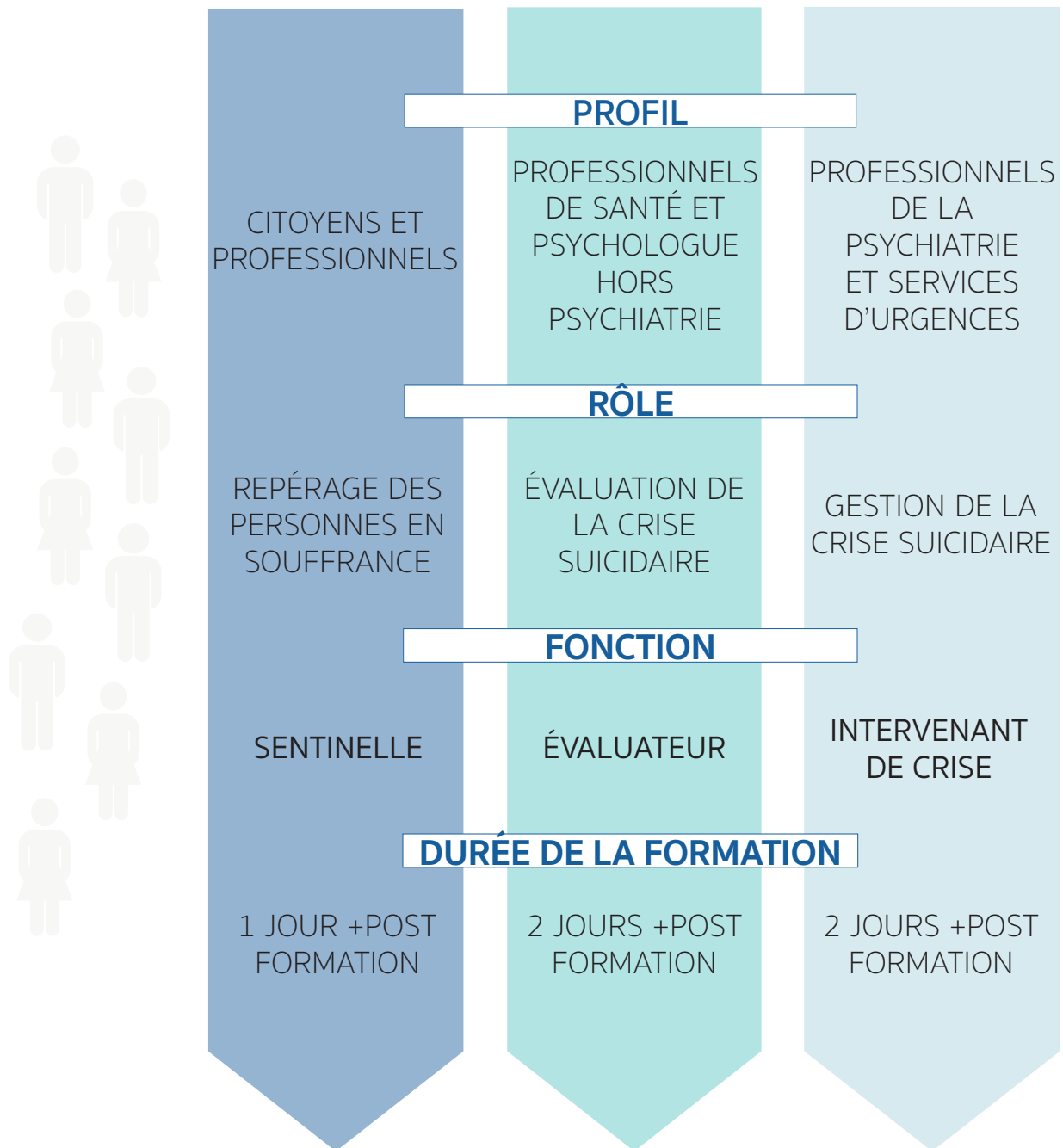
Référent territorial du Projet Prévention du
Risque Suicidaire Bordeaux

Tél. : 05 57 22 23 35 / 07 55 99 19 17

Mél. : clemence.baillet@renovation.asso.fr

LE RÉSEAU DE PRÉVENTION DU RISQUE SUICIDAIRE

DISPOSITIF DE FORMATION



SENTINELLES, ÉVALUATEURS ET INTERVENANTS DE CRISE



SENTINELLE

- Repère les personnes en souffrance psychique
- Entre en contact et écoute
- Oriente vers un évaluateur si la personne présente potentiellement un risque suicidaire ou vers l'offre de soin



ÉVALUATEUR

- Évalue le potentiel suicidaire (urgence, dangerosité, risque et protection)
- Écoute et soutien
- Oriente vers un intervenant de crise ou vers l'offre de soin en fonction de l'évaluation du risque suicidaire



INTERVENANT DE CRISE

- Évalue avec une évaluation clinique adéquate le degré de dangerosité, d'urgence et de risque de passage à l'acte
- Fait baisser l'intensité de la crise
- Préviend le passage à l'acte
- Organise la prise en charge à court terme en fonction de la nature de la crise et élabore un plan d'action pour le suivi post-crise

PREMIERS SECOURS EN SANTÉ MENTALE

La formation Premiers Secours en Santé Mentale (PSSM) peut être proposée aux membres du réseau de prévention du risque suicidaire ou aux personnes souhaitant intégrer ce dernier.

Le programme de la formation PSSM permet de former des secouristes capables de mieux repérer les troubles en santé mentale, d'adopter un comportement adapté, d'informer sur les ressources disponibles, d'encourager à aller vers les professionnels adéquats et, en cas de crise, d'agir pour relayer au service le plus adapté.

Plus d'informations sur : www.pssmfrance.fr



**Premiers Secours
en Santé Mentale
France**

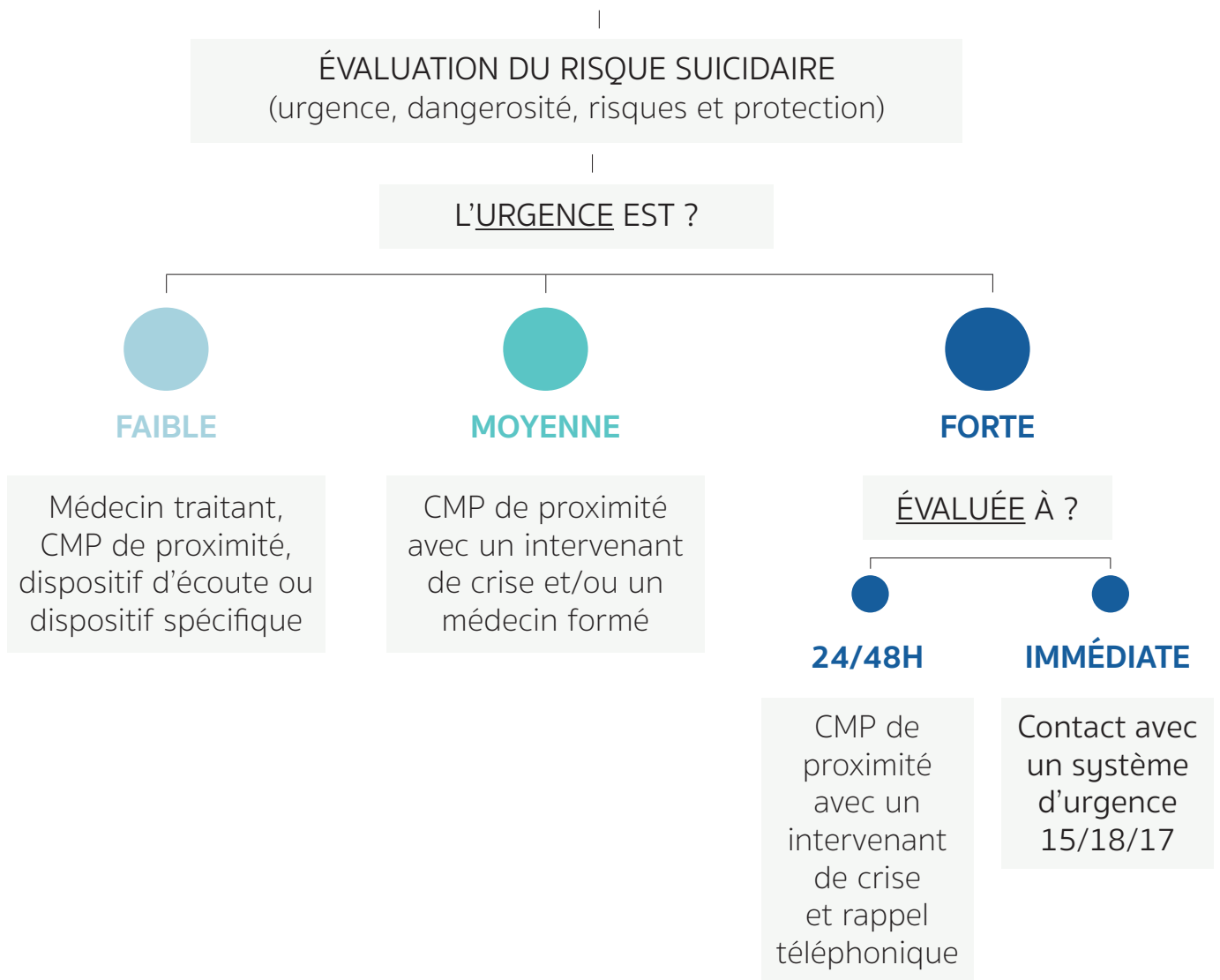
APPRENDRE À AIDER

ORIENTATION

L'orientation se fera en fonction de l'évaluation de la crise suicidaire et selon le profil de la personne (adolescents, personnes âgées, personnes souffrant de troubles psychiques ...).

QUE FAIRE EN CAS DE CRISE SUICIDAIRE ?

Une sentinelle m'oriente une personne présentant potentiellement un risque suicidaire ou je rencontre une personne en profonde souffrance psychique.



EN CAS DE DIFFICULTÉ NON RÉSOLUE

Appel à la référente territoriale - 07 55 99 19 17

LES SITUATIONS D'URGENCE

En cas de risque suicidaire élevé : idées suicidaires, projet/scénario de suicide, accès à des moyens létaux. Se rapprocher des services d'urgence.

Le médecin généraliste reste bien évidemment une personne de premier recours.

15

SAMU

17

POLICE ET
GENDARMERIE

18

POMPIERS

117

APPEL
D'URGENCE
EUROPÉEN

114

SMS / SOURDS
OU MALEN-
TENDANTS

3624

SOS
MÉDECINS

115

SAMU
SOCIAL

119

ENFANCE
EN DANGER

**05 56 96
40 80**

CENTRE
ANTI-
POISON

LES NUMÉROS UTILES

3114 : LIGUE NATIONALE DE PRÉVENTION DU SUICIDE

Le 3114 est un numéro d'appel gratuit géré par des professionnels de santé formés à la gestion risque suicidaire. Confidentiel et géolocalisé, ce numéro permet de répondre aux besoins immédiats des personnes en recherche d'aide : écoute, évaluation, intervention, urgence, orientation ou suivi de crise. Cette ligne s'adresse également aux professionnels en contact avec des personnes en détresse ou en quête d'information sur le suicide et sa prévention.

Tout le monde peut appeler :

- Les citoyens inquiets pour une personne en détresse,
- Les personnes endeuillées par suicide,
- Les intervenants en prévention du suicide et les professionnels soignants,
- Tout professionnel au contact de personnes en détresse ou confrontées à des problématiques suicidaires,
- Les personnes ayant reçu une formation de Sentinelles,
- Les institutions impactées par un suicide
- Toute autre personne touchée ou intéressée de près ou de loin par le sujet du suicide.

CONTACT

3114

24h sur 24, 7 jours sur 7,

Gratuit en France entière

Plus d'informations sur : www.3114.fr



QUESTION PSY

Questions Psy est une ligne téléphonique gratuite qui propose information, conseil et orientation dans le champ de la santé mentale et de la psychiatrie. Au travers de ses différentes missions, le dispositif s'adresse aux usagers, à leurs proches et aux professionnels. Leur équipe dispense des réponses variées, allant de la simple demande d'information sur un trouble, un traitement (médicamenteux, psychothérapies...) à des adressages aux services compétents (soin, droit, social) ou encore un accompagnement dans les procédures de soins sans consentement.

CONTACT

Du lundi au vendredi de 10:00 à 17:30

Tél. : 0 800 71 08 90 (appel gratuit)



RETAB

Retab recense les différentes structures de soins ou les dispositifs d'accompagnement. Le moteur de recherche est d'accès gratuit, sans inscription préalable. Il permet de trouver facilement une structure de réhabilitation psychosociale, un dispositif d'accompagnement, d'hébergement ou de soins pour les personnes souffrant de troubles psychiques.

CONTACT

Plus d'informations sur : www.retab.fr



URGENCES

ENFANTS ET ADOLESCENTS

URGENCES PÉDIATRIQUES

CHU PELLEGRIN

Enfants de moins de 15 ans et 3 mois

Service d'urgence intégré au pôle de pédiatrie médicale du Centre Hospitalier de Pellegrin.

CONTACT

24h/24h et 365 jours par an

Rue de la Pelouse de Douet, 33000 BORDEAUX

Tél. : 05 56 79 59 72

ADULTES

SECOP

CH CHARLES PERRENS

À partir de 15 ans et 3 mois

Le SECOP est le lieu d'accueil des patients en situation de crise : populations diverses (adolescents de plus de 15 ans et 3 mois, adultes, personnes accompagnées...) et tout type d'hospitalisation (libre, sans consentement, urgences, etc.). Lors de l'accueil au SECOP, un médecin évalue la situation afin de proposer l'orientation médicale la plus adaptée. Quatre types de réponses peuvent être apportés : une consultation et un entretien avec un psychiatre, une observation jusqu'à 24h suivie d'une prise en charge à l'extérieur de l'hôpital, l'hospitalisation dans un service de soins en psychiatrie ou une hospitalisation dans le service post urgence.

CONTACT

121 rue de la Béchade, 33 000 BORDEAUX

Secrétariat : 05 56 56 34 70 / Bureau Médical : 05 56 56 35 50

Plus d'informations sur : www.ch-perrens.fr/secop-0

CELLULE D'URGENCE MÉDICO-PSYCHOLOGIQUE

Possibilité de prise en charge immédiate et post immédiate des témoins d'un évènement traumatique (catastrophe de grandes ampleurs, événements catastrophiques à effets limités, évènement à fort retentissement psychologique) par des psychiatres, psychologues et infirmiers afin d'éviter l'installation d'un stress post – traumatique. C'est le médecin régulateur du Samu – Centre 15 qui déclenche la CUMP en contactant le médecin ou le psychologue de la CUMP. Ils évaluent ensemble la suite à donner. Un médecin ou psychologue se rend sur place dans un véhicule du SAMU.

CONTACT

Le 15

Secrétariat CUMP : 05 56 56 31 47

HOSPITALISATIONS

Pour l'hôpital psychiatrique public, l'admission en service de soins est organisée selon la sectorisation géographique d'habitation du patient.

Il existe différentes modalités d'hospitalisation : en soins libre, à la demande d'un tiers, ou à la demande d'un représentant de l'état.

Pour en savoir plus sur les modalités de soins en psychiatrie, rendez-vous sur le site Psycom : www.psycom.org/wp-content/uploads/2020/10/modalites-de-soins-psychiatriques-2022.pdf

Les établissements ci-dessous sont à titre informatif dans la prise en charge de la personne qui a pu effectuer des séjours dans ces structures. En effet, à l'issue de l'évaluation réalisée par l'équipe de psychiatrie ou par le médecin traitant une hospitalisation peut être proposée et/ou demandée.

ENFANTS ET ADOLESCENTS

ÉTABLISSEMENTS PUBLICS

UPSILON

CH. CHARLES PERRENS

Enfants et adolescents de 11 à 17 ans.

UPSILON est une unité d'hospitalisation à temps plein accueillant des adolescents, en situation complexe, résidant en Gironde sur les inter-secteurs infanto-juvéniles dépendant du CH Charles Perrens, du CH de Cadillac et du CH de Libourne. UPSILON est organisée en deux secteurs :

- Secteur USAA (Upsilon soins aigus) de 6 lits de court séjour (avec une chambre d'isolement) proposant un accompagnement et des soins renforcés, à des mineurs en situations psychiatriques aiguës.
- Secteur USC (Upsilon soins conventionnels) de 14 lits accueillant des adolescents « compliants » à l'hospitalisation et nécessitant des soins rapprochés.

Contre-indication : refus de soin de l'adolescent, trouble du spectre autistique.

CONTACT

CENTRE HOSPITALIER CHARLES PERRENS

Tél. : 05 56 56 34 30

UNITÉ MÉDICO-PSYCHOLOGIQUE ADOLESCENTS ET JEUNES ADULTES

Dès la puberté - jusqu'à 20 ans maximum.

L'UMPAJA reçoit les adolescents suicidaires ayant effectué une tentative de suicide ou se signalant par des conduites à risque répétées, hors urgence. Cette unité est composée de 13 lits à temps complet. La demande d'admission peut aussi être demandée par les urgences suite à une tentative de suicide ou des propos préoccupants.

CONTACT

UMPAJA

Tél. : 05 56 79 58 67

UNITÉ UNIVERSITAIRE D'HOSPITALISATION ENFANT ET ADOLESCENT

Enfants et adolescents de 7 à 17 ans.

L'UUHEA, constituée de 10 lits à temps complet, et jusqu'à 4 places en hôpital de jour. Elle est destinée aux jeunes souffrant notamment de dépression sévère, de troubles anxieux sévères et de troubles des conduites alimentaires péri-pubertaire.

La demande d'admission s'effectue par le médecin traitant ou le médecin psychiatre du jeune au secrétariat de l'UUHEA et doit être accompagnée des différentes synthèses de suivis et bilans du jeune s'ils ont eu lieu.

CONTACT

UUHEA

Tél. : 05 56 79 47 41

UNITÉ POUR TROUBLES DES CONDUITES ALIMENTAIRES

Dès la puberté - jusqu'à 22 ans maximum.

Unité pour troubles des conduites alimentaires (UTCA) recevant les jeunes, hors urgence, souffrant d'anorexie et de boulimie. Cette unité est composée de 8 lits à temps complet et de 5 places d'hôpital de jour (accueil du lundi au vendredi).

CONTACT

UTCA

Tél. : 05 56 79 58 69

LITS HOSPITALISATION ADOLESCENTS

CH CADILLAC

Enfants et adolescents de 0 à 16 ans.

La clinique d'Ornon (CVO) est une unité d'hospitalisation à temps complet qui dispose de 5 lits de crise pour adolescents.

CONTACT

CLINIQUE D'ORNON

Clinique d'Ornon 6 Rue Victor Jara, 33140 VILLENAVE D'ORNON

Tél. : 05 57 35 88 40

CENTRE JEAN ABADIE

CHU DE BORDEAUX

Enfants, adolescents et jeunes adultes de la Gironde.

Appartenant au CHU de Bordeaux, le centre Jean Abadie est une structure de référence pour les enfants, adolescents et jeunes adultes de Gironde. Spécialisé dans le trouble des conduites alimentaires et la prise en charge du risque suicidaire, le centre Jean Abadie dispose de 3 unités d'hospitalisation à temps plein, d'hôpitaux de jour et de bureaux de consultations polyvalents.

La demande d'admission s'effectue par le médecin traitant ou le médecin psychiatre du jeune au secrétariat du pôle.

CONTACT

CENTRE JEAN ABADIE

89 rue des Sablières, 33077 BORDEAUX (tram B, arrêt Bergonié)

Tél. : 05 56 79 56 79

ENFANTS ET ADOLESCENTS

ÉTABLISSEMENTS PRIVÉS ET ASSOCIATIFS

CLINIQUE BÉTHANIE

Enfants et adolescents de 10 à 25 ans.

Etablissement privé spécialisé en santé mentale. Elle accueille en hospitalisation de jour des adolescents présentant des troubles psychiatriques, dont les troubles des conduites alimentaires, en dehors des phases aiguës et en hospitalisation libre. Ce type d'hospitalisation a pour but de proposer une prise en soin globale et personnalisée, tout en permettant de conserver l'autonomie de la personne et en séjournant à domicile. Cette prise en charge tend à se situer au plus près de la réalité de vie du patient. Elle vise au maintien des équilibres sociaux, familiaux, scolaires et professionnels.

Les admissions se font exclusivement sur indication médicale.

CONTACT

CLINIQUE BÉTHANIE

144 Avenue Roul, 33400 TALENCE

Tél. : 05 56 84 81 31

Mél. : accueil@clinique-bethanie.fr / accueil.hdjados@clinique-bethanie.fr

Plus d'informations sur : www.clinique-bethanie.fr

ETAP

ASSOCIATION RÉNOVATION

Adolescents de 13 à 19 ans.

L'Établissement Thérapeutique Pour Adolescents à Pons (ETAP) accueille des adolescents, filles et garçons, présentant des troubles de la personnalité, non déficitaires pour une hospitalisation complète en appartements thérapeutiques.

CONTACT

ETAP

28 Cours Jules Ferry, 17800 PONS

Tél. : 05 46 94 78 06

Mél. : etap@renovation.asso.fr

Plus d'informations sur : www.renovation-asso.fr

CLINIQUE MÉDICALE ET PSYCHOLOGIQUE JEAN SARRAILH

Enfants et adolescents de 14 à 20 ans.

La Clinique FSEF Aire-sur-Adour est un établissement de Santé Privé d'Intérêt Collectif s'adressant à des jeunes présentant des troubles psychiatriques. Les patients accueillis en hospitalisation à temps complet sont âgés de 14 à 20 ans. Ils résident dans les régions Nouvelle-Aquitaine et Occitanie. Le soins-études, véritable identité de la Fondation, est placé au service de la santé au sens large, et d'un projet d'émancipation pour chaque jeune.

Les types de séjour ou de prise en charge :

- Hospitalisation à temps complet (60 lits) : 2 services soins études et 1 service UPA
- Hospitalisation de jour (5 places)
- Hospitalisation de nuit (5 lits)
- Centre d'Accueil Thérapeutique à Temps Partiel (5 places)

Les admissions se font exclusivement sur indication médicale et se font sur le principe de l'hospitalisation de service libre.

CONTACT

CLINIQUE JEAN SARRAILH

2 Rue de Prat, 40800 AIRE SUR L'ADOUR

Tél. : 05 58 71 65 08

Mél. : j.sarrailh@fsef.net

ADULTES

ÉTABLISSEMENTS PUBLICS

CENTRE HOSPITALIER CHARLES PERRENS

Le CH Charles Perrens dispose de quatre pôles sur son territoire de psychiatrie adultes : PUMA, BSM, UNIVA, pôles 3-4-7. La demande d'admission au sein de cette unité peut provenir du SECOP ou être effectuée par le médecin traitant ou psychiatre de ville de la personne en contactant le médecin coordinateur d'admission du pôle.

CONTACT

CH CHARLES PERRENS

Tél. : 05 56 56 34 34

Plus d'informations sur : www.ch-perrens.fr/offre-de-soins

CENTRE HOSPITALIER CADILLAC

Le Centre Hospitalier de Cadillac dispose de 3 pôles cliniques adultes : Les unités de soins basées sur la zone de Bordeaux métropole et de Bazas sont orientées vers la prise en charge des patients en hospitalisation libre, tandis que l'accueil des patients en soins sans consentement a lieu dans des unités fermées sur le site de Cadillac, pour favoriser à la fois l'hospitalisation de proximité et la sécurité des prises en charge.

La demande d'admission au sein de cette unité peut aussi être effectuée par le médecin traitant ou psychiatre de ville de la personne en contactant le médecin coordinateur d'admission du pôle.

CONTACT

Tél. : 05 56 76 54 54

Mél. : info@ch-cadillac.fr

ADULTES

ÉTABLISSEMENTS PRIVÉS ET ASSOCIATIFS

ESAP DE GUYENNE

FONDATION JOHN BOST

Avec une capacité de 30 lits, l'ESAP dispose d'un agrément sanitaire et propose une hospitalisation complète ou à temps partiel pour des personnes atteintes de trouble psychiatrique chronique pour stabiliser des troubles des patients et les accompagner dans la construction de leur projet de vie et de soin.

CONTACT

ESAP DE GUYENNE

Site de la Vallée de la Dordogne – 23 Avenue du Périgord, 33220 PORT SAINTE FOY

Tél. : 05 53 63 53 20

CLINIQUE DES PINS

Établissement de santé qui prend en charge des patients ayant des troubles psychiatriques en soins libres sous la forme d'une hospitalisation complète. La structure propose un grand nombre d'activités thérapeutiques et dispose également d'une unité d'électro convulsivothérapie (ECT). L'hospitalisation se fait sur demande du médecin traitant ou du médecin psychiatre.

CONTACT

CLINIQUE DES PINS

35 Rue du Blayais, 33600 PESSAC

Tél. : 05 57 89 69 20

Mél. : clinique.les.pins@wanadoo.fr

Plus d'informations sur : www.maisondesantelespins.fr

CLINIQUE LES HORIZONS

Etablissement accueillant des patients souffrant de pathologies diverses, principalement : dépressions chroniques, psychoses débutantes, névroses, patients alcooliques après une cure en service spécialisé. La clinique Les Horizons dispose de trois unités :

- L'unité de moyen séjour « Horizon » (60 lits) à orientation de réhabilitation psycho-sociale : accueille des patients adultes atteints de pathologies mentales et s'inscrivant dans une démarche de soins volontaire (hospitalisation libre) et propose de nombreux ateliers thérapeutiques.
- L'unité de court séjour « La Charmille » (18 lits) prend en charge principalement les patients dont le risque suicidaire est avéré, et/ou souffrant de dépressions sévères.
- L'Unité de soins post-aigus « Les Jardins de Charmille » (6 lits) accueille les patients à la suite d'une hospitalisation en court séjour en vue de favoriser son retour au domicile et à la vie quotidienne.

Les admissions se font uniquement sur prescription médicale.

CONTACT

CLINIQUE LES HORIZONS

374 Route de Créonet, 33880 CAMBES

Tél. : 05 57 97 08 08

Plus d'informations sur : www.inicea.fr/clinique-les-horizons-cambes/accueil

CLINIQUE BÉTHANIE

Établissement privé spécialisé en santé mentale, qui accueille des patients majeurs en hospitalisation complète ou de jour, présentant des troubles psychiatriques en phase aigüe et en hospitalisation libre dans le cadre de prises en charge spécifiques (post crises, troubles bipolaires, troubles des conduites alimentaires, etc.). La structure propose un grand nombre d'activités thérapeutiques. Cette structure dispose également de filières d'hôpital de jour spécialisées en addictologie, troubles des conduites alimentaires.

CONTACT

CLINIQUE BÉTHANIE

144 Avenue Roul, 33400 TALENCE

Tél. : 05 56 84 81 00

Mél. : accueil@clinique-bethanie.fr

Plus d'informations sur : www.clinique-bethanie.fr

CLINIQUE ANOUSTE

Etablissement de santé privé spécialisé en santé mentale. Cette structure accueille des patients à partir de 16 ans sous la forme d'hospitalisation complète en soins libres ; et propose un projet de soin personnalisé : ateliers thérapeutiques, thérapies cognitivo-comportementales, thérapies systémiques, EMDR. L'établissement dispose également : d'un hôpital de jour « CADA » (Centre d'Accueil Dépression Anouste) et d'une unité de soins ambulatoire en Électro Convulsivothérapie (ECT). Les demandes d'admission doivent être établies par un médecin.

CONTACT

153 rue Pelouse de Douet, 33000 BORDEAUX (tram A – Saint Augustin)

Tél. : 05 56 98 17 29 / Mél. : accueil.anouste@orange.fr / secretariat.anouste@sante-na.fr

Plus d'informations sur : www.clinique-anouste.fr

CENTRE DE RÉADAPTATION

ASSOCIATION RÉNOVATION

Jeunes adultes entre 18 et 30 ans.

Etablissement de soins qui accueille 44 jeunes adultes entre 18 et 30 ans atteints de troubles psychiques graves après une période de soins aigus en établissement psychiatrique. Il propose un séjour de réhabilitation psycho-sociale s'inscrivant dans une thérapie d'autonomisation et de réinsertion sociale vers le rétablissement. La prise en charge s'articule autour d'un hébergement dans un des trois foyers (14 à 16 pensionnaires) situés en centre-ville. Les patients y sont accueillis en hospitalisation complète et libre. Elle s'articule autour de studios et d'appartements avec pour but de favoriser le processus d'autonomisation. Toutes les demandes d'admission doivent être établies par un médecin.

CONTACT

38 Rue Pasteur, 33200 BORDEAUX

Tél. : 05 56 08 22 37 / Mél. : readaptation@renovation.asso.fr

Plus d'informations sur : www.renovation-asso.fr

MONTALIER

Jeunes adultes entre 17 et 25 ans.

Établissement sanitaire spécialisé en psychiatrie. Il a pour mission d'accueillir et soigner des personnes présentant des troubles psychiatriques graves après leurs expressions aiguës, altérant leur relation avec l'environnement. Toute demande d'admission doit comporter un courrier médical précisant l'intérêt de l'orientation, un rapport social et un bilan psychologique.

CONTACT

4 Route de la Paloumeyre, 33650 SAINT SELVE

Tél. : 05 57 97 11 30

Plus d'informations sur : www.montalier.fr

CONSULTATIONS

MON PSY

Toute personne (dès 3 ans) peut bénéficier d'un accompagnement par un psychologue partenaire (conventionné avec l'Assurance Maladie) : jusqu'à 8 séances par an. Certains critères sont à respecter. Pour en bénéficier, il faut nécessairement être orienté par un médecin.

Plus d'informations sur :
www.monpsy.sante.gouv.fr



ENFANTS, ADOLESCENTS ET JEUNES ADULTES

CENTRES MÉDICO-PSYCHOLOGIQUE ENFANT ET ADOLESCENT

Enfants et adolescents de 0 à 18 ans.

Les CMPEA réalisent une activité de consultations ambulatoires (diagnostic et soins) et de coordination du parcours de soins en santé mentale pour les enfants et les adolescents. Les CMPEA sont soumis au régime de la sectorisation. Le secteur se définit comme une aire géographique de prise en charge sanitaire de la personne en souffrance psychique en fonction de son domicile. Pour trouver son lieu de rattachement : www.ch-perrens.fr/geolocale

CONTACT

Du lundi au vendredi de 9:00 à 17:00

CMPEA BORDEAUX

19 Rue du commandant Arnould, 33000 BORDEAUX
Tél. : 05 56 02 59 54

CMPEA MÉRIGNAC

3 Rue du Jard, 33700 MÉRIGNAC
Tél. : 05 56 10 18 27

CMPEA TALENCE

12 avenue Arthur Rimbaud 33400 TALENCE
Tél. : 05 56 56 17 52

CMPEA PESSAC

10 avenue Pierre Whien, 33600 PESSAC
Tél. : 05 57 02 11 90

CMPEA BORDEAUX NORD (3 À 18 ANS)

Tour Mozart, 2 Rue Jean Artus, 33000 BORDEAUX
Tél. : 05 56 07 57 70

CMPEA EYSINES

16 rue des Treytins, 33320 EYSINES
Tél. : 05 56 28 06 35

MAISON DE LA PETITE ENFANCE

26 rue Jean Duperrier, 33160 ST MÉDARD
Tél. : 05 56 05 44 02

UNITÉ DE TRAITEMENT AMBULATOIRE POUR ADOLESCENTS

Adolescents de 11 à 17 ans.

Cette unité propose un lieu de consultations pour les situations complexes de pathologie psychiatrique de l'adolescence nécessitant une mobilisation intensive dans un délai bref. La demande s'effectue par les parents, professionnels de santé (psychologue, médecin, etc.) ou toute personne autour de l'adolescent se faisant du souci pour lui.

CONTACT

UTAA

Consultation : 05 56 56 17 86 / Hôpital de jour de crise : 05 56 56 31 99

CENTRE CONSULTATION POLYVALENTE ENFANTS ET ADOLESCENTS

Consultations ouvertes aux 12 - 24 ans.

Le CCPEA propose des consultations d'experts ayant pour finalité une évaluation. Le CCPEA ne propose aucun suivi. Les consultations sont assurées par des psychiatres et pédopsychiatres, des somaticiens (gynécologue, dermatologue, endocrinologue), psychologues, travailleurs sociaux, diététiciens et infirmiers. Un avocat de la Cellule Départementale de recueil des informations préoccupantes (CRIP) y assure des consultations. Cette unité travaille en synergie avec les autres unités du Centre Abadie. La demande d'hospitalisation s'effectue par le biais du secrétariat par le médecin traitant ou le psychiatre de ville du jeune et doit être accompagnée des différents suivis et bilans s'ils ont eu lieu. La famille ou le jeune s'il est majeur doivent ensuite appeler le secrétariat pour compléter la demande.

CONTACT

CCPEA

Tél. : 05 56 79 47 28

ADULTES

CENTRE MÉDICO-PSYCHOLOGIQUE (CMP)

Adultes de plus de 18 ans.

Il s'agit d'un lieu d'accueil, de consultations, d'évaluation, d'orientation et de suivi psychiatrique, psychologique et social. Les consultations médicales sont gratuites. Des consultations de psychologues et des entretiens infirmiers et sociaux complètent ce dispositif.

Trouver son lieu de rattachement : www.ch-perrens.fr/geolocale

CONTACT

CMP BORDEAUX CENTRE (PÔLE BSM)

Du lundi au vendredi de 9:00 à 18:00
69 Rue du Commandant Arnould,
33000 BORDEAUX
Tél. : 05 56 33 38 00

CMP MÉRIGNAC (PÔLE PGU)

Du lundi au vendredi de 9:00 à 17:00
3 Rue du Jard, 33700 MÉRIGNAC
Tél. : 05 56 56 35 16

CMP PESSAC (PÔLE PGU)

Du lundi au vendredi de 9:00 à 17:00
10 Avenue Pierre Wiehn, 33600 PESSAC
Tél. : 05 56 56 35 16

CMP TALENCE (PÔLE PGU)

Du lundi au vendredi de 9:00 à 17:00
22-24 Rue Pierre Curie, 33400 TALENCE
Tél. : 05 56 56 35 16

CMP EYSINES (PÔLE UNIVA)

Du lundi au vendredi de 9:00 à 17:00
16 Rue du Lieutenant Villemeur,
33320 EYSINES
Tél. : 05 56 57 86 76

CMP ENTRETEMPS (PÔLE UNIVA)

Du lundi au vendredi de 9:00 à 17:00
9 Avenue du Derby, 33320 EYSINES
Tél. : 05 57 93 29 47

CMP CAUDÉРАН (PÔLE UNIVA)

Du lundi au vendredi de 9:00 à 17:00
19 Boulevard du Président Wilson, 33200 BORDEAUX
Tél. : 05 56 57 86 76

CMP BORDEAUX NORD (PÔLE BSM)

Du lundi au vendredi de 9:00 à 17:00
Tour Mozart, 2 Rue Jean Artus, 33200 BORDEAUX
Tél. : 05 56 11 31 10

CMP BORDEAUX BASTIDE - RIVE DROITE

Du lundi au vendredi de 9:00 à 17:00
4 rue Reinette, 33100 BORDEAUX
Tél. : 05 56 32 12 56

CMP CENON

Du lundi au vendredi de 9:00 à 17:00
Rue Pauline Kergomard, 33150 CENON
Tél. : 05 56 86 01 39

CMP CRÉON

Du lundi au vendredi de 9:00 à 17:00
40 rue Geynet, 33670 CRÉON
Tél. : 05 56 23 21 42

CMP LORMONT

Du lundi au vendredi de 9:00 à 17:00
31, Rue des Cavailles, 33310 LORMONT
Tél. : 05 56 48 63 51
Equipe infirmière : 05 56 48 63 51

ÉQUIPES MOBILES

ÉQUIPE PSYCHIATRIQUE D'INTERVENTION ET DE CRISE

Équipe Psychiatrique d'Intervention et de Crise – Consultation Famille Sans Patient.

L'ÉPIC - CFSP peut être sollicitée par toute personne (personnel médical, social, famille...), agissant dans l'intérêt d'une personne âgée de plus de 16 ans en situation de souffrance psychique, qui est en rupture ou en non-demande de soins.

L'ÉPIC - CFSP est également présente pour la famille ou l'entourage en proposant une écoute, un soutien et un accompagnement.

CONTACT

ÉPIC CFSP CHARLES PERRENS

Du lundi au vendredi de 9:00 à 20:00 / Weekend de 10:00 à 17:45

Tél. : 05 56 56 67 33

Mél. : epic-cfsp@ch-perrens.fr

ÉQUIPE MOBILE SOINS INITIAUX

Equipe médicale du CH Charles Perrens, infirmières et psychiatres qui peuvent se rendre au domicile des patients où on soupçonne l'entrée dans une psychose ou bipolarité par exemple : tout dysfonctionnement sévère, parfois les TCA.

CONTACT

EMSI

Tél. : 05 56 56 39 51

Mél. : emsi2@ch-perrens.fr

DISPOSITIFS D'ACCUEIL, DE SOUTIEN PSYCHOLOGIQUE ET DE PRISE EN CHARGE

ENFANTS ET ADOLESCENTS

CENTRE PSYCHANALYTIQUE DE CONSULTATION ET DE TRAITEMENT

Le CPCT Aquitaine propose deux lieux de consultations gratuites à destination des jeunes et jeunes adultes qui souhaitent parler avec un psychanalyste. « Un mal être propre à l'adolescence qui est souvent le produit de facteurs multiples liés à la fragilité actuelle des liens familiaux, sociaux, culturels, et à la réalité économique précaire ».

Suite à la première consultation, une orientation adaptée ou un traitement par la parole de durée limitée et sans contrepartie financière peuvent être proposés.

CONTACT

CPCT RIVE DROITE

Maison des sports, 3 Avenue Aristide Briand, 33150 CENON

Tél : 06 62 72 00 33

MAISON DES ADOLESCENTS

Jeunes de 11 à 25 ans et entourage proche.

La Maison Des Adolescents 33 propose un espace d'accueil, d'écoute et d'accompagnement à l'orientation pour les adolescents et jeunes adultes. La personne peut venir seule ou accompagnée, d'un ami, d'un proche, d'un parent. C'est aussi un lieu pour pouvoir parler de ses problèmes de tous ordres : scolarité, santé, sexualité, mal-être, doutes, problèmes relationnels ou familiaux.

CONTACT

MDA 33

Lundi, Mardi, Mercredi de 9:30 à 12:00 et de 13:00 à 18:00

Jeudi, Vendredi 13:00 à 18:00

5 Rue Duffour Dubergier, 33000 BORDEAUX

Tél. : 05 56 38 48 65

Plus d'informations sur : www.mda33.fr

Page Facebook : [Maisondesados33](https://www.facebook.com/Maisondesados33)

ESPACE SANTÉ ÉTUDIANTS

L'Espace Santé Étudiants (ESE) est un service de santé inter-universitaire de l'Université de Bordeaux et des établissements d'enseignement supérieur partenaires, situé au coeur des campus Bordelais. Composé de professionnels de santé qui connaissent les préoccupations et les contextes de vie étudiante, sans avance de frais, l'équipe accueille les étudiants tout au long de l'année universitaire.

Les étudiants peuvent accéder à des consultations en médecine générale, en santé sexuelle et en santé mentale, centrées sur l'écoute, l'accompagnement et le soutien de premier recours des médecins, infirmiers, sage-femme, psychologues, assistante sociale et diététicienne.

Le service a développé un «accueil-écoute» ouvert tous les jours avec le soutien de ses partenaires permettant dans un délai bref d'accéder à une écoute en santé mentale et un ensemble de programme (sentinelles, Premiers Secours en Santé Mentale, FeelGood Campus) qui visent à améliorer la prise en compte de la santé mentale dans les universités. Les étudiants peuvent également participer à des ateliers d'éducation à la santé en matière de gestion du stress, de Gestes qui sauvent, etc.

CONTACT

ESPACE SANTÉ ÉTUDIANTS

Du lundi au jeudi de 9:00 à 19:00 et le vendredi de 9:00 à 17:00

Fermeture entre Noël et 1er janvier, ainsi qu'entre 23 juillet et 31 août

22 Avenue Pey Berland, 33600 PESSAC

Tél. : 05 33 51 42 00

Avec ou sans rendez-vous sur : www.doctolib.fr/centre-de-sante/pessac/espace-sante-etudiants-pessac

RÉSEAUX ADOS GIRONDE

L'association a pour but de favoriser la prévention et la prise en compte précoce du mal être et les troubles de l'équilibre psychique des adolescents dans leur rapport avec leur environnement familial et social.

L'équipe Réseaux Ados Gironde compte des intervenants de différentes formations : éducateur spécialisé, psychologue clinicien, psycho-sociologue, psychiatre, pédopsychiatre. Une équipe disponible et à votre écoute qui a pour rôle : soutien et orientation des personnes en difficultés

CONTACT

RÉSEAUX ADOS GIRONDE

16 rue des Menuts, 33000 BORDEAUX

Tél : 06 28 75 69 71 / Ligne dédiée au deuil : 07 78 93 65 47

Mél. : reseauxadosgironde@gmail.com

PLATEFORME SANTÉ JEUNES

BAGATELLE

La Plateforme Santé Jeunes est un dispositif gratuit et confidentiel. L'équipe intervient sur les villes de Bègles, Pessac, Talence, Villenave d'Ornon et plus largement sur la communauté de communes de Montesquieu. Elle propose des permanences d'accueil, d'écoute et d'orientation des jeunes et de leur entourage (famille/professionnels) par un psychologue. Ces permanences ne visent pas à assurer un suivi au long cours.

CONTACT

PLATEFORME SANTÉ JEUNES

203 Route de Toulouse, 33400 TALENCE

Tél. : 05 57 12 40 32

Mél. : s.centredesante@mspb.com

Plus d'informations sur : www.mspb.com/pole-social-centre-de-sante-dispensaire

LE NOM LIEU

Jeunes de 16 à 25 ans.

Le Nom Lieu propose des dispositifs d'accompagnement en direction des jeunes en situation de fragilité psychique, d'handicap psychique et/ou d'exclusion sociale sur le territoire de la Gironde, afin de faciliter, à eux et à leur famille, une insertion dans la vie sociale et professionnelle.

CONTACT

LE NOM LIEU

12 Rue des Faussets, 33000 BORDEAUX

Tél. : 06 25 04 92 96 / Mél. : lenomlieu@gmail.com

Plus d'informations sur : www.lenomlieu.wordpress.com

PASS'MIRAIL

Jeunes de 16 à 25 ans.

Pass'Mirail propose une approche des soins psychiques qui vise à favoriser la construction d'éventuels projets de soins ou projets de vie à un âge de transition entre adolescence et âge adulte. La durée de l'accueil n'est pas déterminée. Souples, adaptées à chaque jeune, individuelles ou groupales, ponctuelles ou plus régulières, les rencontres visent à établir un lien sûr avec le jeune adulte accueilli afin de les accompagner dans leurs parcours, développer un réseau social pour répondre aux problématiques et créer du lien entre les jeunes accueillis.

CONTACT

PASS'MIRAIL

2 Place Léon Duguit, 33800 BORDEAUX

Tél. : 09 52 98 88 87

Mél. : contact@passmirail.com

MAL-ÊTRE ET SOUFFRANCE PSYCHOLOGIQUE

CENTRE PSYCHANALYTIQUE DE CONSULTATION ET DE TRAITEMENT

Le CPCT Aquitaine propose deux lieux de consultations gratuites à destination des jeunes et jeunes adultes qui souhaitent parler avec un psychanalyste. « Un mal être propre à l'adolescence qui est souvent le produit de facteurs multiples liés à la fragilité actuelle des liens familiaux, sociaux, culturels, et à la réalité économique précaire ».

Suite à la première consultation, une orientation adaptée ou un traitement par la parole de durée limitée et sans contrepartie financière peuvent être proposés.

CONTACT

CPCT LIEN SOCIAL

96 rue Ernest Renan 33000 BORDEAUX
Tél. : 06 62 72 00 33

CPCT ACCUEIL SANTÉ

Hôpital Saint André, 1 rue Jean Burguet 33000 BORDEAUX
Tél. : 06 62 72 00 33

SOS ÉCOUTE ET PAROLES

SOS Suicide Phénix est une passerelle entre les personnes en souffrance et l'offre de soin en santé. L'association propose des espaces de parole pour rompre l'isolement et ne pas rester seul face à sa souffrance morale.

Les associations SOS Suicide Phénix ont pour mission de prévenir le suicide en restaurant le lien social par une écoute de qualité et un accueil inconditionnel dans le respect de la confidentialité et de l'anonymat. L'écoute et l'accueil s'adressent à « toute personne en détresse qui pense mettre fin à ses jours ou qui soit concerné par la problématique du suicide, dans sa famille ou dans son entourage. »

CONTACT

SOS PHÉNIX ÉCOUTE ET PAROLES

Accueil physique et téléphonique : mercredi 18:30 à 20:00, jeudi 18:00 à 20:00 et samedi 16:00 à 18:00
10 avenue Bel Air, 33200 BORDEAUX
Tél : 05 56 02 24 01

En dehors de ces horaires, tous les jours de 13:00 à 23:00
Tél. : 01 40 44 46 45

Mél. : accueil@sos-suicide-phenix.org (avec réponse sous 72h)

Plus d'informations sur : www.sos-suicide-phenix.org

ASSOCIATION LA PORTE OUVERTE

Lieu d'écoute, de rencontre et d'échange pour toutes personnes souhaitant exprimer ses colères, chagrins ou tensions. Entretiens en face à face, anonymes et gratuits avec des bénévoles, sans rendez-vous.

CONTACT

LA PORTE OUVERTE

Le mardi, mercredi et jeudi de 17:00 à 20:00, et le vendredi de 14:00 à 18:00

14 rue Ségalier, 33000 BORDEAUX

Tél. : 05 56 02 33 65

Mél. : laporteouvertebordeaux@orange.fr

ASSOCIATION ASTRÉE

Accompagnement individuel et écoute téléphonique, confidentiel, par des bénévoles, destinés aux personnes rencontrant des difficultés d'ordre personnel ou professionnel.

CONTACT

ASTRÉE

17 rue des Menuts, 33000 BORDEAUX

Tél : 05 56 31 12 34

Mél. : bordeaux@astree.asso.fr

CENTRE DE RÉFÉRENCE RÉGION PATHOLOGIES ANXIEUSES / DÉPRESSION

Dispositif destiné à proposer une évaluation diagnostique complète, permettre une évaluation psychométrique de la sévérité des manifestations dépressives et comorbidités anxieuses, offrir une évaluation des fonctions cognitives, définir une démarche thérapeutique claire et structurée (pharmacologique et/ou psychothérapeutique), procéder à un travail d'orientation ou réorientation du patient à la demande du médecin référent et lorsque cela s'avèrera nécessaire.

CONTACT

Tél. : 05 56 56 17 98

Mél. : cerpad@ch-perrens.fr / abilbao@ch-perrens.fr

RÉSEAU DES CENTRES EXPERTS FONDAMENTAL CH CHARLES PERRENS

Troubles bipolaires.

Les centres experts FonDamental proposent : des consultations spécialisées pour un diagnostic ou un avis thérapeutique ; l'accès à un bilan exhaustif et systématisé réalisé en hôpital de jour pour des patients adressés par un médecin généraliste ou un psychiatre ; des soins peu diffusés en pratique courante (psychoéducation, ateliers de gestion du stress, remédiation cognitive, etc.).

CONTACT

CH CHARLES PERRENS

Tél. : 05 56 56 17 08

RÉSEAU DE PSYCHIATRIE PÉRINATALE CH CHARLES PERRENS

Le Réseau de Psychiatrie Périnatale (RPP) propose des soins spécifiques pour les mères et pères souffrant de troubles psychiques ou de difficultés relationnelles avec leurs enfants.

L'équipe du RPP (psychiatres, pédopsychiatres, psychologues, équipe infirmière, psychomotricienne, assistante sociale) propose des soins conjoints mère – enfant :

- En hospitalisation à temps complet (Unité mère-enfant)
- En hospitalisation de jour (Hôpital de jour)
- En consultations

L'accompagnement des mères et des enfants se fait en étroite collaboration avec les équipes d'obstétrique et de pédiatrie du CHU et des professionnels de la santé périnatale du département, et selon les situations, de la région.

CONTACT

UNITÉ D'HOSPITALISATION TEMPS PLEIN ET CONSULTATIONS - CH CHARLES PERRENS

UNIVA, Centre Carreire - 121 Rue de la Béchade, 33076 BORDEAUX

Tél. : 05 56 56 35 38

HÔPITAL DE JOUR ET CONSULTATIONS - CHU DE BORDEAUX, MATERNITÉ

Groupe Hospitalier Pellegrin, Centre Aliénor d'Aquitaine, Entrée 2 – Niveau 2

Place Amélie Raba Léon, 33076 BORDEAUX

Tél. : 05 57 82 19 10

CENTRE RÉGIONAL PSYCHOTRAUMATISME SUD NOUVELLE AQUITAINE

Il s'agit d'un centre dédié à la prise en charge des victimes de psychotraumatisme (violences physiques, sexuelles, conjugales, victimes d'accidents graves, d'attentats, d'évènements de guerre, de catastrophe naturelle, de deuils traumatiques. Le centre couvre, entre autres, l'ensemble de la Gironde.

Constitué de professionnels (médecins, psychologues, infirmiers) proposant une offre de soins spécialisée en psychotraumatologie : EMDR, Thérapie Cognitivo-Comportementale (TCC), Intégration du Cycle de la Vie (ICV), Thérapie de la reconsolidation (méthode BRUNET).

CONTACT

L'accueil des patients au CRP se fait uniquement sur adressage médical. Le psychiatre traitant ou médecin traitant doit remplir le dossier de demande d'évaluation et l'adresser par mail.

Mél. : crpsychotraumato@ch-perrens.fr

CASPERTT CH CADILLAC

Centre d'Accueil Spécialisé dans le Repérage et le Traitement des Traumatismes psychiques (CASPERTT)

L'offre de soin du CASPERTT est destinée à une population d'adultes, d'enfants et d'adolescents victimes, témoins ou actrices d'évènement(s) traumatisant(s). Le but de cette structure est de faciliter l'accès à une équipe de professionnels spécialement formés à la prise en charge du psycho-traumatisme, afin de prévenir l'installation d'un trouble de stress post traumatique ou de pathologies associées (dépression, addictions, troubles anxieux, etc.), grâce à la mise en oeuvre d'une intervention précoce, au plus près de l'épisode traumatique.

CONTACT

Consultations uniquement sur rendez-vous / Prise de rendez-vous par mél.

Du lundi au vendredi de 9:00 à 17:00

31 Rue des Cavaillès, 33310 LORMONT

Tél. : 06 50 43 24 63

Mél. : secretariat.caspertt@ch-cadillac.fr

SOUTIEN ET PAIR-AIDANCE

UNAFAM 33

Familles et entourage.

L'UNAFAM construit son action pour soutenir les familles, défendre les intérêts des familles et des personnes vivant avec des troubles psychiques, améliorer leur accès à des soins de qualité, améliorer leur parcours de vie, favoriser leur insertion sociale et professionnelle et accroître leur autonomie dans la société. Il s'agit d'un accompagnement par des pairs, complémentaire de celui des professionnels de l'association : psychologues, assistantes sociales, juristes, psychiatres, etc.

CONTACT

UNAFAM

Permanences téléphoniques du lundi au vendredi de 9:00 à 17:30, et accueil physique sur rendez-vous.

40 rue du Sablonat, 33800 BORDEAUX

Tél : 05 56 81 44 32

Mél. : 33@unafam.org

Plus d'informations sur : www.unafam.org/33

GROUPE D'ENTRAIDE MUTUELLE (GEM)

Un Groupe d'Entraide Mutuelle est un lieu convivial de rencontres sans contrainte et sans suivi médical permettant à des personnes souffrant de troubles psychiques et d'isolement de développer des liens sociaux au travers d'activités sportives, culturelles, de loisirs, choisies par les personnes elles-mêmes.

CONTACT

GEM GRAIN DE CAFÉ

1 rue Maucoudinat 33000 BORDEAUX

Tél. : 05 56 81 93 22 / 06 17 87 73 07

Mél. : gemgraindecafe@gmail.com

GEM LES NEUROFESTIFS 33

29 rue des sablières, 33800 BORDEAUX

Tél. : 06.52.36.97.16 / 06.24.22.39.73

Mél. : gem.neurofestifs33@hotmail.fr

GEM MÉDIAGORA

Accueil de personnes concernées

par les troubles anxieux et thymiques

60 Quai de Bacalan 33300 BORDEAUX

Tél. : 05 56 50 72 50

Mél. : contact@mediagorabordeaux.fr

GEM JEUNES BORDEAUX

11 Rue des Bouviers, 33800 BORDEAUX

ASSOCIATION PSY'HOPE

Association de celles et ceux vivant avec des troubles de l'humeur (cyclothymie, trouble dépressif, trouble bipolaire, trouble schizoaffectif) et leurs proches. Propose des permanences, des groupes d'entraide et de parole, un groupe jeune et jeunes adultes

CONTACT

ESPACE LE LABB

130 bis, avenue Louis Barthou, 33200 BORDEAUX

LE PATIO, CENTRE MAX MONICHON

212 avenue de Tivoli, 33110 LE BOUSCAT

Tél. : 07 83 55 78 47 (du lundi au samedi matin)

Mél. : info.psyhope@gmail.com

Plus d'informations sur : www.psyhopebordeaux.fr / www.psyhope.fr

LE CLUBHOUSE

Les Clubhouses sont des lieux d'activité non médicalisés qui offrent un accompagnement à la réinsertion sociale et professionnelle des personnes vivant avec un trouble psychique (les « membres ») et dans l'objectif de s'inscrire dans un projet de rétablissement. La cogestion est au coeur des clubs et offre aux membres une autonomie d'action et de décision. L'accès à des formations et à des ateliers professionnels les aide à une remise en mouvement.

CONTACT

CLUBHOUSE BORDEAUX

63 rue de Tivoli, 33000 BORDEAUX

Tél : 07 66 01 62 99

Mél. : bordeaux@clubhousefrance.org

Plus d'informations sur : www.clubhousefrance.org

Page Facebook : [ClubhouseBordeaux](https://www.facebook.com/ClubhouseBordeaux)

MAMAN BLUES

Association disposant d'un site non médical de soutien, d'écoute et de conseils dans le cadre de la difficulté maternelle. Le site comprend un forum de discussions et de nombreuses informations en libre accès autour de la périnatalité, au travers d'un regard bienveillant. L'association compte dans son équipe des référentes locales qui peuvent écouter, conseiller et guider les mères vers les ressources appropriées du territoire.

CONTACT

Mél. : mamanblues33@gmail.com

Plus d'informations sur : www.maman-blues.fr

LA PARENTÈLE

Structure de service public qui propose un accueil aux familles : ouvert à tous, anonyme, et gratuit. Elle assure des missions d'information (sur les autres lieux ressources, sur les propositions faites aux familles dans la ville...), et d'orientation si nécessaire (vers d'autres espaces de prise en charge, d'aide ou de soutien). Cet accueil favorise une prévention précoce dès l'établissement des premiers liens, et permet questionnements et ressources sur les liens familiaux tout au long des étapes de la vie de parent...

CONTACT

LA PARENTÈLE

2 rue Courpon, 33000 BORDEAUX

Tél. : 05 56 24 62 35

SANTÉ ET ACCÈS AUX DROITS

ETHNOTOPIES

Personnes migrantes et exilées.

Ethnotopies a pour mission le soin et la prévention auprès des populations migrantes et exilées. L'association développe ses actions auprès des femmes migrantes en situation de périnatalité, des femmes migrantes victimes de violences intentionnelles, des victimes de la torture, et des Mineurs Non Accompagnés. Elle propose un accompagnement thérapeutique à travers des consultations psychothérapeutiques (au sein de la consultation transculturelle du CHU – Saint André), des ateliers pour les parents et leur bébé et des ateliers à médiation artistique. La consultation transculturelle est une consultation de seconde intention, c'est-à-dire que les personnes doivent être adressées par des professionnels ou des bénévoles.

CONTACT

ETHNOTOPIES

Mél. : ethnotopies@gmail.com

Page Facebook : [associationethnotopies](https://www.facebook.com/associationethnotopies)

PERMANENCE D'ACCÈS AUX SOINS DE SANTÉ

HÔPITAL SAINT ANDRÉ

Les PASS ont pour mission d'accueillir, d'orienter et d'accompagner toutes personnes ayant besoin de soins et présentant des difficultés d'accès au système de santé (CMU non mis à jour, absence de mutuelle, difficultés financières etc). Elles sont situées dans les établissements de santé ou mobiles. Elles assurent alors des permanences au sein d'associations ou d'autres institutions. L'équipe pluridisciplinaire (médecin, assistante sociale, infirmière, etc.) accompagne les personnes dans leurs parcours de santé et dans leurs démarches d'accès aux droits.

CONTACT

LA PASS - HÔPITAL SAINT ANDRÉ

1 rue Jean Burguet 33000 BORDEAUX

Tél. : 05 56 79 56 79

Pour trouver la PASS la plus proche du domicile : www.sante-pass-nouvelle-aquitaine.fr

CENTRE DE PRISE EN CHARGE AUTEURS DE VIOLENCES CONJUGALES

Co porté par le CH Charles Perrens et le groupe SOS Solidarité, ce dispositif est à destination des auteurs de violences conjugales. Il contribue à prévenir les récurrences, axée sur une prise en charge sanitaire, socio-professionnelle, socio-éducative, socio-judiciaire.

CONTACT

CH CHARLES PERRENS

121 rue de la Béchade, 33000 BORDEAUX

GRUPE SOS SOLIDARITÉ - LE TREMLIN

76 rue Marcel Sembat, 33130 BÈGLES

Tél : 09 77 38 98 70 (du lundi au vendredi, de 9:00 à 17:00)

PLATEFORME D'APPUI TERRITORIALE

La Plateforme Territoriale d'Appui de la Gironde apporte un soutien opérationnel à tous les professionnels de la santé, du social et du médico-social pour le suivi des parcours de santé complexes (perte d'autonomie et maladies chroniques). Elle apporte information, conseil, orientation ainsi qu'un soutien à l'organisation des parcours de santé complexes auprès des professionnels et de la population.

CONTACT

Tél. : 08 09 10 91 09

Mél. : www.sante-pass-nouvelle-aquitaine.fr

Crée en 2020 en collaboration avec l'hôpital Haut Lévêque, ce pôle structure une vaste et unique filière sanitaire, médico-sociale et universitaire pour les addictions ; intégrant toutes les missions de prévention, soins de proximité, soins de recours et d'expertise, d'enseignement, de recherche et d'innovation. Ce pôle spécialisé est dédié à la prise en charge des personnes souffrant d'addictions avec et sans, en y intégrant une offre d'hospitalisation sur les troubles du comportement alimentaire de l'adulte (TCA).

Le pôle dispose de 4 filières :

- La filière ambulatoire (CSPA, unité de consultations, consultations jeune consommateurs) • La filière addictologie de liaison (équipe mobile ELSA, Equipe Mobile Addiction Parentalité, dispositif RENAPSUD, unité de tabacologie)
- La filière addictologie de recours (Unité d'hospitalisation en soins complexes, hôpital de jour, unité de consultation hospitalière de recours)
- La filière troubles des conduites alimentaires (consultations et groupe d'informations, hôpital de jour TCA, unité d'hospitalisation complète TCA)

CONTACT

CENTRE HOSPITALIER CHARLES PERRENS

121 rue de la Béchade, 33076 BORDEAUX

GROUPE HOSPITALIER SUD - HÔPITAL HAUT LÉVÊQUE

Avenue de Magellan, 33604 PESSAC

Tél. : 05 56 56 67 02 / 05 56 79 56 79

Mél. : contact@addictologie33.fr

Plus d'informations sur : www.ch-perrens.fr/offre-de-soins/addictologie

ASSOCIATION ADDICTIONS FRANCE

Anciennement appelée ANPAA, l'Association Addictions France a pour mission la prévention, la réduction des risques, les soins et l'accompagnement des personnes présentant des conduites à risques et/ou des problèmes d'addictions. L'Association Addictions France gère différents types de structures et centres d'addictologie :

- Les CSAPA (ou CEID) accompagnent les personnes ayant une consommation excessive, un usage nocif ou présentant une addiction ainsi que leur entourage à travers une approche pluridisciplinaire (médecin, psychologue, infirmier, éducateur, travailleur social). La plupart comprennent des Consultations Jeunes Consommateurs (CJC) dédiées aux jeunes et à leur famille et plus de la moitié interviennent en milieu carcéral.
- Les CAARUD accompagnent les usagers de drogues, notamment en leur délivrant du matériel de réduction des risques (seringues, kit d'hygiène...) et en les orientant dans leurs démarches d'accès aux droits.
- Les établissements de soin résidentiel (appartements de coordination thérapeutique, LHSS, LAM...) proposent un hébergement aux personnes accompagnées, sur une courte ou longue durée selon les problématiques rencontrées.
- Des lieux d'écoute pour les jeunes (Maison des Adolescents, Point d'accueil écoute jeunes) ou encore de médiation familiale.

CONTACT

CSAPA

Du lundi au jeudi de 8:30 à 19:00 et le vendredi de 8:30 à 17:00

67 Rue Chevalier, 33000 BORDEAUX

Tél. : 05 57 57 00 77

Mél. : na33@addictions-france.org

CONSULTATION JEUNES CONSOMMATEURS - CENON

Les consultations ont lieu à la Mission locale des Hauts de Garonne

54 Avenue Hubert Dubedout, 33150 CENON

Tél. : 05 57 57 00 77

CONSULTATION AVANCÉE - MÉRIGNAC

Consultations sur rendez-vous à la Maison Départementale de la Solidarité et de l'insertion

419 Avenue de Verdun, 33700 MÉRIGNAC

Tél. : 05 57 57 00 77

Mél. : anpaa33@anpaa.asso.fr / csapa.bordeaux@anpaa.asso.fr

Plus d'informations sur : www.anpaa.asso.fr

COMITÉ D'ÉTUDES SUR LES DROGUES ET LES ADDICTIONS (CEID)

Plusieurs dispositifs existent sur le territoire :

- Un centre de Soins, d'Accompagnement et de Prévention des Addictions ambulatoire assure un accueil gratuit et anonyme de la personne et de son entourage. Il est constitué d'une équipe pluridisciplinaire pour assurer un suivi médical, psychologique et socio-éducatif (médecin, éducateur et psychologue).
- Un service CANN'ABUS (ou consultation de jeunes consommateurs) qui s'adresse essentiellement aux jeunes (jusqu'à 25 ans) consommateurs de substances psychoactives tel le tabac, l'alcool, le cannabis et /ou d'autres drogues. Il constitue un premier lieu d'accueil anonyme et gratuit des jeunes, de leur entourage et des professionnels.
- Une consultation Jeux (jeux d'argent, de hasard, jeux en ligne, jeux vidéo).

CONTACT

CENTRE MAURICE SERISÉ

Du lundi au vendredi de 9:00 à 13:00 et de 14:00 à 17:00

24 Rue du Parlement Saint Pierre, 33000 BORDEAUX

Tél. : 05 56 44 84 86

CENTRE PLANTEROSE

Du lundi au vendredi de 14:00 à 17:00

16 Rue Planterose, 33000 BORDEAUX

Tél. : 05 56 91 07 23

CENTRE THÉRAPEUTIQUE RÉSIDENTIEL DE BÈGLES

Du lundi au vendredi de 9:00 à 13:00 et de 14:00 à 17:00

33/35 impasse du 4 septembre 33130 BÈGLES

Tél. : 05 56 49 59 58

SERVICE D'APPARTEMENTS THÉRAPEUTIQUES

Du lundi au vendredi de 9:00 à 13:00 et de 14:00 à 17:00

23 rue des Capérans 33000 BORDEAUX

Tél. : 05 56 81 40 34

Mél. : planterose@ceid-addiction.com

Plus d'informations sur : www.ceid-addiction.com

CAAN'ABUS

CEID ADDICTIONS

CAAN'abus s'adresse aux jeunes concernés par toutes les problématiques addictives, avec ou sans produits (jeux vidéo et/ou écran), mais également les adultes (entourage, professionnels, etc.) s'interrogeant sur ces mêmes consommations. Une évaluation de la situation et un accompagnement adapté si nécessaire, de l'information, de la documentation. Il est conseillé de prendre rendez-vous.

CONTACT

Anonyme et gratuit

Lundi, mardi, jeudi et vendredi de 9:30 à 13:00 et de 14:00 à 17:00 et le mercredi de 14:00 à 18:00

41 Rue Sainte Colombe, 33000 BORDEAUX

Tél. : 05 56 01 25 66

Mél. : caanabus.bordeaux@ceid-addiction.com

PÔLE INTER-ÉTABLISSEMENT D'ADDICTOLOGIE

CH. CHARLES PERRENS

Crée en 2020 en collaboration avec l'hôpital Haut Lévêque, ce pôle structure une vaste et unique filière sanitaire, médico-sociale et universitaire pour les addictions ; intégrant toutes les missions de prévention, soins de proximité, soins de recours et d'expertise, d'enseignement, de recherche et d'innovation. Ce pôle spécialisé est dédié à la prise en charge des personnes souffrant d'addictions avec et sans, en y intégrant une offre d'hospitalisation sur les troubles du comportement alimentaire de l'adulte (TCA). Le pôle dispose de 4 filières :

- La filière ambulatoire (CSPA, unité de consultations, consultations jeune consommateurs)
- La filière addictologie de liaison (équipe mobile ELSA, Equipe Mobile Addiction Parentalité, dispositif RENAPSUD, unité de tabacologie)
- La filière addictologie de recours (Unité d'hospitalisation en soins complexes, hôpital de jour, unité de consultation hospitalière de recours)
- La filière troubles des conduites alimentaires (consultations et groupe d'informations, hôpital de jour TCA, unité d'hospitalisation complète TCA)

CONTACT

CENTRE HOSPITALIER CHARLES PERRENS

121 rue de la Béchade 33076 BORDEAUX

GROUPE HOSPITALIER SUD - HÔPITAL HAUT LÉVÊQUE

Avenue de Magellan 33604 PESSAC

Tél : 05 56 56 67 02 / 05 56 79 56 79

Mél : contact@addictologie33.fr

Plus d'informations sur : www.ch-perrens.fr/offre-de-soins/addictologie

FILIÈRE DES TROUBLES DU COMPORTEMENT ALIMENTAIRE

Ces consultations peuvent être réalisées à la suite d'un rendez-vous organisé via le secrétariat ou suite à l'orientation par l'équipe de liaison. Il s'agit du 1er contact avec un professionnel du service (infirmier, médecin) qui, du fait de la nature et la complexité de la problématique, peut nécessiter plusieurs entretiens. Les prises de rendez-vous s'effectuent par l'envoi d'un courrier médical auprès du secrétariat du service d'addictologie.

CONTACT

Avenue du Haut Lévêque, 33600 PESSAC

Tél. : 05 56 79 56 79

VICTIMES DE VIOLENCES

CELLULE D'ACCUEIL D'URGENCES DES VICTIMES D'AGRESSION (CAUVA)

Le CAUVA est une structure destinée à accueillir en urgence les victimes d'agression et leur entourage. Ses objectifs sont de :

- Offrir un accueil et un accompagnement pluridisciplinaire au plus près de l'évènement traumatique, grâce à une équipe spécialisée, composée de médecins légistes, infirmiers, psychologues, assistants sociaux éducatifs
- Faciliter les procédures judiciaires
- Orienter vers les professionnels de santé, de la justice, de l'action sociale et des associations adaptées

CONTACT

GROUPE HOSPITALIER PELLEGRIN

Place Amélie Raba-Léon, 33076 BORDEAUX CEDEX

Tél. : 05 56 79 87 77

Mél. : secretariat.umlv@chu-bordeaux.fr

CENTRE D'INFORMATION SUR LES DROITS DES FEMMES ET DES FAMILLES

Le CIDFF est un lieu d'accueil et d'information sur les droits pour tout public et en particulier pour les femmes : accès aux droits, accès à l'emploi, soutien psychologique.

CONTACT

99 Rue Goya 33000 BORDEAUX

Permanences sans rendez-vous le mercredi de 14:00 à 17:00

Tél. : 05 56 44 30 30

VICT'AID INSTITUT DON BOSCO

VICT'AID est un service d'aide aux victimes d'infractions pénales, mineure ou majeure, ayant subi une atteinte corporelle, psychique ou aux biens (viol, agression, accident, escroquerie, cambriolage, etc.), ayant perdu un ou des proches (homicide volontaire ou involontaire, accident), ou ayant été victime de tout évènement traumatique individuel ou collectif et d'actes de terrorisme.

L'équipe propose une prise en charge globale de la personne, avec à la fois un volet juridique et psychologique. L'accompagnement est proactif sans limite de temps, notamment auprès des personnes victimes de violences intrafamiliales.

CONTACT

63 Cours Georges Clémence, 33000 BORDEAUX (et plusieurs antennes en Gironde)
Tél : 05 56 01 28 69
Mél. : victaid@institut-don-bosco.fr

LA MAISON D'ELLA CACIS

La Maison d'Ella regroupe des salariés et des bénévoles, soignants, travailleurs sociaux, accompagnants rassemblés en un seul lieu pour soutenir les femmes victimes de violences et leur offrir un accompagnement global pour une meilleure prise en charge du psycho-traumatisme. La Maison d'Ella propose : Accueil et écoute ; Accompagnement social ; Suivi médical et gynécologique ; Suivi paramédical ; Ateliers de conseil juridique ; Ateliers psychocorporels ; Groupes de parole ; Permanences de partenaires.

CONTACT

LA MAISON D'ELLA
381 Boulevard du Président Wilson, 33200 BORDEAUX
Tél. : 05 57 09 25 77 / 06 31 05 85 78
Mél. : maisondella@cacis.fr

APAFED

L'APAFED, Réseau Fédération Nationale Solidarité Femmes, est une association militante et professionnelle qui depuis plus de 30 ans accompagne et reçoit des femmes victimes de violences conjugales. Il s'agit d'un centre d'accueil, d'écoute et d'information pour les femmes seules ou avec enfants. L'association dispose également d'un foyer d'hébergement et de mise en sécurité ainsi que d'appartements d'urgence pour les victimes.

CONTACT

Tél. : 05 56 40 93 66
Mél. : cae@apafed.fr

LA MAISON DE SIMONE

L'association La Maison de Simone créée en juin 2008, a pour objectif l'accueil et l'information des femmes victimes de violences conjugales avec ou sans enfants, le soutien et l'accompagnement dans leurs démarches et leur recherche d'autonomie, la gestion d'une structure d'hébergement temporaire, avec un accompagnement social et psychologique, permettant d'accueillir 5 femmes et leurs enfants ainsi que l'information et la sensibilisation des personnes relais.

CONTACT

Permanences à la Plateforme des Services Publics
Le mardi de 14:00 à 17:00 et le vendredi de 14:00 à 16:00
1 Rue de l'Horloge, 33600 PESSAC
Tél. : 06 59 39 13 27
Mél. : maison.de.simone@numericable.fr

LA MAISON DES FEMMES

La Maison des Femmes de Bordeaux est un lieu d'accueil, d'écoute et d'orientation pour toutes les femmes. Elle favorise l'accès aux dispositifs sociaux et l'accès aux droits. Elle dispose d'un accueil pour les femmes en difficultés d'insertion socioprofessionnelle. La Maison des Femmes a également mis en place une écoute spécifique aux femmes victimes de violences conjugales et des actions de sensibilisation, d'information et de prévention.

CONTACT

Du lundi au vendredi de 10:00 à 18:00
27 cours Alsace Lorraine, 33000 BORDEAUX
Tél. : 05 56 31 30 95
Mél. : isabelle.mdf@orange.fr

IDENTITÉS DE GENRE

GIROFARD

Le Girofard est le centre pour les personnes lesbiennes, gays, bi, trans, intersexe, non binaire de la Gironde. Il a pour objectif d'être un lieu d'accueil, d'écoute et de convivialité. Le Girofard propose également des accompagnements spécifiques sur RDV (psychologue, conseil juridique, santé sexuelle & dépistage, demande d'asile ...).

CONTACT

Permanence d'accueil du lundi au vendredi de 18:00 à 20:00
34 Rue Bouquière, 33000 BORDEAUX
Tél. : 09 54 19 65 04
Mél. : contact@le-girofard.org
Plus d'informations sur : www.le-girofard.org

LE REFUGE

Le Refuge a pour objet de prévenir et lutter contre l'isolement et le suicide des jeunes LGBT, de 14 à 25 ans, victimes d'homophobie ou de transphobie, et en situation de rupture familiale. Elle héberge et accompagne ces jeunes vers leur reconstruction émotionnelle et matérielle.

CONTACT

35 Rue Furtado, 33000 BORDEAUX

Tél. : 06 31 59 69 50

Plus d'informations sur : www.le-refuge.org

ÉQUIPE TRANSGENDER

Chargée de l'évaluation, du suivi et de la prise en charge des personnes souffrant d'une dysphorie de genre et demandeuses d'un traitement hormono-chirurgical. Il s'agit d'une équipe pluridisciplinaire composée de professionnels exerçant sur les sites du CHU de Bordeaux (Hôpital Pellegrin et Hôpital du Haut Lévêque), du CH Charles Perrens et en cabinet libéral.

CONTACT

Mél. : programme.transgender@chu-bordeaux.fr

PERSONNES ÂGÉES ET GÉRIATRIE

ÉQUIPES MOBILES DE GÉRONTO-PSYCHIATRIE

CH CHARLES PERRENS

Personnes-âgées de plus de 60 ans en perte d'autonomie.

Intervention sur prescription du médecin traitant, au sein des EHPAD, à domicile et dans des lieux de vie, pour réaliser une évaluation auprès des personnes de plus de 60 ans, en perte d'autonomie, afin de prévenir et/ou de limiter leur souffrance psychique ainsi que celle de leur famille et en vue d'éviter les hospitalisations liées à ces troubles.

CONTACT

Du lundi au vendredi de 9:15 à 17:00

Tél. : 05 56 56 35 92

Mél. : emgppam@ch-perrens.fr

ÉQUIPES MOBILES HERMES

Personne en structure médico-sociales connues de la psychiatrie.

Les équipes HERMES prennent en charge des patients connus de la psychiatrie résidants dans les structures médico-sociales. HERMES Séniors est destiné aux patients hébergés en EHPAD et HERMES Handicap s'adressent aux patients hébergés en foyers. Ces équipes interviennent directement au sein des EHPAD et des foyers, sur le principe de visites, dans le suivi régulier de patients souvent stabilisés mais pouvant accuser une rechute. Si le résidant a déjà eu un contact avec la psychiatrie, les équipes médico-sociales peuvent directement demander un nouveau suivi auprès des infirmiers de l'équipe.

CONTACT

CENTRE HOSPITALIER CHARLES PERRENS

Tél. : 05 56 56 34 34

UNITÉ INTERSECTORIELLE SPÉCIALISÉE EN GÉRONTO-PSYCHIATRIE

L'U.I.S.G. est destinée à l'exploration et au traitement des pathologies psychiatriques chez des sujets âgés de plus de 65 ans résidant sur les secteurs du Centre Hospitalier Charles-Perrens. Certaines situations ne sont pas compatibles avec une admission à l'U.I.S.G. : patients nécessitant une hospitalisation sans consentement, indication médicale centrée sur une pathologie démentielle (bilan, orientation, traitement de troubles du comportement...), patients présentant une autonomie très réduite, pathologies somatiques graves non stabilisées.

La demande d'admission se fait auprès du médecin responsable de l'unité par le médecin ayant en charge le patient.

CONTACT

HÔPITAL XAVIER ARNOZAN

Avenue du Haut Lévêque « Les Jardins de l'Alouette », 33604 PESSAC

Tél. : 05 56 56 17 71 / 05 56 56 17 32

Plus d'informations sur : www.ch-perrens.fr/sites/default/files/files/Offre%20de%20soin/plaquetteUISG.pdf

FIN DE VIE ET ACCOMPAGNEMENT AU DEUIL

CONSULTATIONS DÉDIÉES AUX PROCHES ENDEUILLÉS PAR SUICIDE

Une équipe pluridisciplinaire (psychiatre, infirmiers, psychologues) propose des consultations individuelles ou familiales à visée d'évaluation, de prévention des complications du deuil, de soins et d'orientation. Ce travail est réalisé dès les premières semaines suivant le décès et jusqu'à un an après, en lien avec le Centre Régional Psychotraumatisme, la Cellule d'Urgence Médico-Psychologique, les services de réanimation du CHU, l'offre de soins libérale, les Centres Médico-Psychologiques de secteur et les associations de familles.

CONTACT

CPES - CH CHARLES PERRENS

Secrétariat ouvert du lundi au vendredi, de 9:15 à 17:00 – sur rendez-vous

121 rue de la Béchade, 33000 BORDEAUX

Tél. : 05 56 56 34 11

Mél. : cpes@ch-perrens.fr

ASSOCIATION EMPREINTES

Écoute et soutien aux personnes endeuillées - quel que soit leur âge, leur lien au défunt et les circonstances du décès - par une ligne d'écoute téléphonique nationale, des entretiens individuels (en présentiel pour l'Île-de-France et en visioconférence pour tous), des entretiens familiaux (en présentiel pour l'Île-de-France) et des groupes d'entraide (enfants, adolescents et adultes ; groupes de parole ou ateliers d'écriture).

CONTACT

Du lundi au vendredi de 9:30 à 17:30 et le mardi, mercredi, jeudi de 9:30 à 20:30

Tél. : 01 42 38 08 08

Mél. : contact@empreintes-asso.com

Plus d'informations sur : www.empreintes-asso.com

PALLIA PLUS

A pour but d'accompagner des patients et leurs familles confrontés à la maladie grave ou à la fin de vie. Elle est composée d'une équipe de bénévoles formés à l'accompagnement, intervenant dans plusieurs établissements, et au domicile de personnes malades.

CONTACT

30 Rue Kléber Caud, 33200 BORDEAUX

Tél. : 05 56 08 24 68

Plus d'informations sur : www.palliaplus.org/

ALLIANCE 33

Alliance 33 est une association qui propose des accompagnements bénévoles auprès des personnes gravement malades, en soins palliatifs ou en fin de vie, ainsi qu'un soutien à leurs proches en vue de soulager la souffrance. Les soutiens et suivis de deuils s'effectuent en institution, à domicile ou à l'antenne.

CONTACT

380 Cours de la Somme, 33000 BORDEAUX

Tél. : 05 56 43 07 07

Mél. : alliance33@alliance.asso.fr

Plus d'informations sur : www.alliance.asso.fr/alliance33

PLATEFORME ESPOIR

La plateforme ESPOIR est une plateforme numérique qui centralise des informations et des ressources de qualité à destination des personnes endeuillées par suicide, des professionnels et des associations spécialisées dans la postvention individuelle :

- Apporter des réponses aux questions que se posent les personnes endeuillées par suicide
- Permettre aux personnes endeuillées par suicide de trouver plus facilement les associations et professionnels de santé mentale spécialisés sur les questions du deuil
- Prévenir les effets négatifs du suicide de leur proche sur la santé mentale des personnes endeuillées

CONTACT

Plus d'informations sur : www.espoir-suicide.fr/le-projet-espoir/

AGAPA

Accueil, écoute et soutien aux personnes ou à leurs proches en souffrance après un deuil périnatal et « café rencontre » sur inscription obligatoire, et entretiens individuels par téléphone.

CONTACT

116 Avenue du Truc, 33700 MÉRIGNAC

Tél. : 05 56 08 84 47 / 01 40 45 06 36

Mél. : contact@agapa.fr

LA PETITE FILLE AUX ALLUMETTES

EMSP ESTEY MUTUALITÉ

Dispositif thérapeutique où des psychologues cliniciens accueillent des familles en deuil d'un ou de plusieurs proches. Avec attention, bienveillance et délicatesse, les psychologues proposent un accueil, une écoute et un accompagnement susceptible d'aider à une mise en mots de l'absence de l'autre. Le deuil, son déroulement, ses étapes et ses difficultés sont abordés, afin d'intégrer au fil du temps, cet événement dans la vie. L'écoute a pour objectif de favoriser un travail d'élaboration du deuil dans la famille.

En fonction des âges et de la place de chacun dans la famille, plusieurs espaces de parole sont proposés pour les enfants, les adolescents et les jeunes adultes, les parents et les grands-parents.

CONTACT

45 rue du Marechal Gallieni 33000 BORDEAUX

Tél : 07 64 89 14 99

Mél. : pfaa.asso@gmail.com

LES MAMANS LUMINEUSES ET LES PAPAS AUSSI

L'association se donne pour mission d'apporter un soutien moral et spirituel aux parents endeuillés et à toute personne endeuillée. Les activités suivantes sont notamment proposées : groupes de parole, écoute téléphonique, entretiens individuels par des pairs aidants, ateliers de méditation par visioconférence, séances de sophrologie et conférences.

CONTACT

18 Avenue Henri Vigneau, 33700 MÉRIGNAC

Tél. : 07 86 95 82 12

Mél. : contact@lesmamanslumineuses.com

Plus d'informations sur : www.lesmamanslumineuses.com

DIALOGUE ET SOLIDARITÉ

Vient en aide gratuitement à toute personne endeuillée par la perte d'un conjoint, d'un concubin, d'un partenaire de PACS. L'association met à disposition des lieux d'accueil et des groupes de parole, pour favoriser la reconstruction de la personne en deuil et de sa famille. L'association propose un accueil neutre, non confessionnel, confidentiel et ouvert à tout public.

CONTACT

Le lundi de 9:00 à 18:00

12 quai de Queyries, 33072 BORDEAUX

Tél : 0800 494 627

Mél. : dialogue@dialogueetsolidarite.asso.fr

LES DISPOSITIFS D'ÉCOUTE

ÉCOUTE DÉDIÉE À LA PRÉVENTION DU SUICIDE

3114 : LIGUE NATIONALE DE PRÉVENTION DU SUICIDE

Le 3114 est un numéro d'appel gratuit géré par des professionnels de santé formés à la gestion risque suicidaire. Confidentiel et géolocalisé, ce numéro permet de répondre aux besoins immédiats des personnes en recherche d'aide : écoute, évaluation, intervention, urgence, orientation ou suivi de crise. Cette ligne s'adresse également aux professionnels en contact avec des personnes en détresse ou en quête d'information sur le suicide et sa prévention.

Tout le monde peut appeler :

- Les citoyens inquiets pour une personne en détresse,
- Les personnes endeuillées par suicide,
- Les intervenants en prévention du suicide et les professionnels soignants,
- Tout professionnel au contact de personnes en détresse ou confrontées à des problématiques suicidaires,
- Les personnes ayant reçu une formation de Sentinelles,
- Les institutions impactées par un suicide
- Toute autre personne touchée ou intéressée de près ou de loin par le sujet du suicide.

CONTACT

3114

24h sur 24, 7 jours sur 7,

Gratuit en France entière

Plus d'informations sur : www.3114.fr



SUICIDE ÉCOUTE

Écoute des personnes qui souffrent tant psychologiquement que physiquement, qu'elles envisagent un passage à l'acte ou non. Écoute également des proches de personnes déprimées ou suicidaires, ceux qui ont dû subir le suicide d'un être aimé, ou le redoutent.

CONTACT

SUICIDE ÉCOUTE

Permanence d'écoute téléphonique 24h/24 et 7j/7

Tél. : 01 45 39 40 00

Plus d'informations sur : www.suicide-ecoute.fr

SOS PHÉNIX ÉCOUTE ET PAROLES

SOS Suicide Phénix est une passerelle entre les personnes en souffrance et l'offre de soin en santé. L'association propose des espaces de parole pour rompre l'isolement et ne pas rester seul face à sa souffrance morale.

Les associations SOS Suicide Phénix ont pour mission de prévenir le suicide en restaurant le lien social par une écoute de qualité et un accueil inconditionnel dans le respect de la confidentialité et de l'anonymat. L'écoute et l'accueil s'adressent à « toute personne en détresse qui pense mettre fin à ses jours ou qui soit concerné par la problématique du suicide, dans sa famille ou dans son entourage. »

CONTACT

SOS PHÉNIX ÉCOUTE ET PAROLES

Accueil physique et téléphonique : mercredi 18:30 à 20:00, jeudi 18:00 à 20:00 et samedi 16:00 à 18:00

10 avenue Bel Air, 33200 BORDEAUX

Tél : 05 56 02 24 01

En dehors de ces horaires, tous les jours de 13:00 à 23:00

Tél. : 01 40 44 46 45

Mél. : accueil@sos-suicide-phenix.org (avec réponse sous 72h)

Plus d'informations sur : www.sos-suicide-phenix.org

SOS AMITIÉ

Service d'écoute destiné à accueillir la parole de celles et ceux qui, à un moment de leur vie, traversent une période difficile.

CONTACT

SOS AMITIÉ

Permanence d'écoute téléphonique 24h/24 et 7j/7

Tél. : 05 56 44 22 22

Permanence d'écoute par chat, du lundi au dimanche de 13:00 à 3:00 du matin.

Dernier appel pris 15 minutes avant la fin de la permanence.

Chat et informations sur : www.sos-amitie.com/web/bordeaux/accueil

ÉCOUTE DÉDIÉE PAR MILIEU PROFESSIONNEL

AGRICULTEURS

AGRI'ÉCOUTE MUTUALITÉ SOCIALE AGRICOLE GIRONDE

Possibilité d'intervention en postvention par des professionnels lors d'un passage à l'acte d'un ressortissant de la MSA. Prise en charge du traumatisme collectif en debriefing suite à un passage à l'acte (entourage professionnel et familial). Possibilité d'accompagnement individuel des personnes endeuillées par une prise en charge psychologique.

Agri'écoute est proposé par la Mutualité Sociale Agricole (MSA) à ses adhérents, c'est un service d'écoute et d'aide psychologique, anonyme et accessible à tout moment, pour prévenir le suicide chez les agriculteurs. Les appeler permet de dialoguer anonymement et de façon confidentielle avec des professionnels, pour soi-même ou quelqu'un de son entourage familial ou professionnel, en situation de souffrance ou de détresse, relevant de la MSA.

CONTACT

Permanence d'écoute téléphonique 24h/24 et 7j/7

Tél. : 09 69 39 23 19 (prix d'un appel local)

Plus d'informations sur : www.msa.fr/lfy/solidarite/prevention-suicide

Depuis 2021, le service Agri'écoute s'enrichit d'une plateforme www.agriecoute.fr. Sur cette plateforme, vous pouvez : tchatter (conversation écrite) en direct avec un psychologue ; prendre rendez-vous pour un entretien avec un psychologue et consulter des fiches et conseils sur la santé mentale.

La plateforme est accessible avec un identifiant et un mot de passe identiques pour tous.

- Identifiant : monespaceagriecoute
- Mot de passe : AGRIECOUTE

MSA GIRONDE

13 Rue Ferrere, 33052 BORDEAUX

Tél. : 05 56 01 83 83

POLICIERS

SERVICE SOUTIEN PSYCHOLOGIQUE OPÉRATIONNEL

Aide psychologique pour les policiers, service gratuit.

CONTACT

MINISTÈRE DE L'INTÉRIEUR, POLICE NATIONALE

Tél. : 01 80 15 47 09 (heures de bureau)

Tél. : 01 80 15 47 00 (le soir, la nuit, le week-end et jours fériés)

LIGNE EXTERNE DÉDIÉE AUX POLICIERS

Ce numéro vert offre la possibilité aux policiers désireux de recevoir une aide de joindre l'un des 70 psychologues travaillant sur la plateforme ou le contacter via une application. Ils pourront ensuite être redirigés vers le réseau de psychologues de l'association Soins aux professionnels de Santé (SPS) pour un rendez-vous.

CONTACT

Ligne externe dédiée aux policiers

Permanence d'écoute téléphonique anonyme, gratuite et confidentielle 24h/24 et 7j/7

Tél. : 0 805 23 04 05

Ligne interne du Service de Soutien Psychologique Opérationnel pour être mis en relation avec l'un des psychologues cliniciens de la Police Nationale

Tél. : 0 805 20 17 17

PROFESSIONNELS DE SANTÉ

ASSOCIATION SOINS AUX PROFESSIONNELS DE SANTÉ

La SPS est une association qui vient en aide aux professionnels de la santé et aux étudiants. Prise en charge via un maillage territorial avec des téléconsultations ou consultations par le réseau national du risque psychosocial et l'orientation vers des unités dédiées.

CONTACT

Tél. : 0 805 23 23 36 (gratuit, 7j/7, 24h/24)

La SPS dispose également d'une application mobile.

CONSEIL NATIONAL DE L'ORDRE DES MÉDECINS ET DES INTERNES

Numéro unique destiné à l'écoute et à l'assistance des médecins et des autres professionnels de santé. Le professionnel en faisant la demande pourra être mis en relation, soit avec un psychologue clinicien, ou avec la commission nationale d'entraide pour évoquer toute difficulté financière, administrative, juridique ou autre, soit avec un confrère de soutien des associations qui pourra orienter vers une personne ressource, en particulier des psychiatres.

CONTACT

Tél. : 0 800 288 038 (gratuit, anonyme, 7/7j, 24h/24)

MOTS : MÉDECINS ORGANISATION TRAVAIL SANTÉ

Tous professionnels de santé (médecins, kiné, dentistes, pharmaciens, sage-femmes, infirmiers, pédicures-podologues). MOTS apporte une écoute, un accompagnement global et des solutions concrètes à tous médecins, soignants, filière paramédicale, internes, quel que soit son mode d'exercice (salarié ou libéral, en activité ou en formation, remplaçant ou retraité, généraliste ou spécialiste) rencontrant des difficultés professionnelles et/ou personnelles, ou en situation d'épuisement professionnel. La démarche est individuelle, structurée, préventive, et en toute confidentialité. Bénéficiez d'un suivi personnalisé avec l'aide d'un médecin indépendant, spécialisé dans le soin aux soignants et intégré dans une équipe médicale nationale.

CONTACT

Permanence d'écoute téléphonique gratuite et nationale 24h/24 et 7j/7

Tél. : 06 08 28 25 89

Plus d'informations sur : www.association-mots.org

Page Facebook : [assomots](https://www.facebook.com/assomots)

ENSEIGNANTS

PRÉVENTION AIDE SUIVI (PAS)

MGEN

Écoute et soutien psychologique pour les enseignants et le personnel de l'Éducation nationale rencontrant une difficulté d'ordre professionnel ou privé, par des psychologues extérieurs connaissant la problématique des établissements scolaires, service confidentiel et gratuit.

CONTACT

Numéro réseau Prévention aide suivi PAS (MGEN, Éducation nationale) - 24h/24 et 7j/7

Tél. : 0 805 500 005

MILITAIRES, ANCIENS MILITAIRES ET FAMILLES

ÉCOUTE DÉFENSE

Plateforme téléphonique, dont les répondants sont des psychologues, qui a pour objectif d'apporter aux militaires, anciens militaires, et leurs familles, un accueil téléphonique, une écoute professionnelle, et une orientation vers un lieu de soins pour une prise en charge psychologique ou médico-psychologique si nécessaire. Elle répond aussi aux situations de harcèlement et de souffrance au travail.

CONTACT

Permanence d'écoute téléphonique anonyme et gratuite 24h/24 et 7j/7

Tél. : 0 808 800 321

ENTREPRENEURS ET DIRIGEANTS

ASSOCIATION APESA

L'association APESA (Aide Psychologique aux Entrepreneurs en Souffrance Aiguë) forme des sentinelles dans le monde judiciaire et de l'Entreprise pour détecter les dirigeants en souffrance aiguë voire, en risque suicidaire. 95 tribunaux de commerce en France et Outre-mer ont développé ce dispositif. Les dirigeants qui acceptent d'être soutenus psychologiquement par le dispositif APESA qui est gratuit et confidentiel sont recontactés par un psychologue au plus tard dans l'heure qui suit l'alerte lancée par une sentinelle via l'application dédiée. Seules les personnes formées comme sentinelle peuvent déclencher le dispositif APESA pour un chef d'entreprise avec son accord. A l'issue d'un entretien, le dirigeant peut bénéficier de 5 consultations gratuites près de son domicile avec un psychologue libéral du réseau APESA.

CONTACT

Tél. : 05 46 93 30 67

Mél. : contact33bordeaux@apesa-france.com

Plus d'informations sur : www.apesa-france.com

ASSOCIATION SOS ENTREPRENEUR

SOS Entrepreneur a pour objectif de vous permettre de parler en toute confiance à un expert à votre écoute en toute confidentialité et neutralité, conseils d'experts, accompagnement, solutions du recours...

CONTACT

Permanence d'écoute confidentielle 24h/24 et 7j/7

Tél. : 06 50 02 73 14

ÉCOUTE DÉDIÉE AUX ENFANTS, ADOLESCENTS ET JEUNES ADULTES

PHARE ENFANTS - PARENTS

Prévention du mal-être et du suicide des jeunes : Accompagnement des jeunes en souffrance et de leurs familles

CONTACT

Ligne d'écoute du lundi au vendredi de 10:00 à 17:00

Tél. : 01 43 46 00 62

Mél. : cavaoupas@phare.org (engagement de répondre sous 48h)

Consultations psychologiques non payantes sur rendez-vous.

Tél. : 01 42 66 55 55

NET ÉCOUTE

Écoute et information à destination des enfants et adolescents, parents et professionnels confrontés à des problèmes dans leurs usages numériques (notamment le cyber harcèlement, revenge porn, chantage à la webcam, usurpation d'identité).

CONTACT

Anonyme, gratuit et confidentiel.

Du lundi au vendredi de 9:00 à 20:00 et le samedi de 9:00 à 18:00.

Tél. : 3018 (service et appel gratuit)

Tchat en ligne de 9:00 à 20:00.

Plus d'informations sur : 3018.fr

ALLO ÉCOUTE ADO

Numéro pour les 11 à 25 ans, où des professionnels répondent aux questions des adolescents sur le mal-être, les addictions, l'alimentation, la contraception ...

CONTACT

Écoute anonyme et confidentielle du lundi au samedi de 17:00 à 20:00.

Tél. : 0 800 506 692 (appel gratuit depuis un poste fixe)

Tél. : 06 12 20 34 71 (rappel possible)

ASSOCIATION NIGHTLINE

Écoute pour les étudiantes par des étudiants bénévoles formés. Service gratuit, anonyme et confidentiel, en français ou en anglais, limité pour le moment à certaines villes et régions.

CONTACT

Tous les soirs de 21:00 à 2:30

Tél : 05 82 95 10 11

Plus d'informations sur : www.nightline.fr/service-decoute

FIL SANTÉ JEUNES

Écoute, soutien et orientation des jeunes de 12 à 25 ans sur la santé, la sexualité, l'amour, le mal-être, par des professionnels de santé et du net, service anonyme et gratuit

CONTACT

Tél : 0800 235 236 (7j/7 9:00 à 23:00)

ÉTUDIANTS EN SOUFFRANCE

ASSOCIATION SPF

Écoute pour les étudiants, étudiantes, préoccupés par un avenir incertain, la solitude, l'isolement ou la précarité, par des psychologues, service anonyme et gratuit.

CONTACT

Tél. : 0 805 506 692

RÉSEAUX ADOS GIRONDE

L'association a pour but de favoriser la prévention et la prise en compte précoce du mal être et les troubles de l'équilibre psychique des adolescents dans leur rapport avec leur environnement familial et social.

CONTACT

Tél. : 07 78 93 65 47

Mél. : reseauxadosgironde@gmail.com

ÉCOUTE DÉDIÉE AUX TROUBLES PSYCHIQUES, MAL-ÊTRE ET SOLITUDE

SOS DÉPRESSION

Ligne d'écoute dont le rôle est d'aider les personnes dépressives ou les personnes suspectant une dépression chez un proche. Ce ne sont pas des médecins psychothérapeutes ou psychiatres, mais des écoutants.

CONTACT

Écoute anonyme et confidentielle 24/24 7j/7

Tél. : 0 890 88 88 00 (0,80€/min + prix appel)

Plus d'informations sur : www.sosdepression.fr

FRANCE DÉPRESSION

Écoute, aide pour les personnes vivant avec des troubles dépressifs ou bipolaires et leurs proches, par les bénévoles de l'association regroupant des patients et ex-patients.

CONTACT

Du lundi au vendredi de 9:00 à 12:00 et de 14:00 à 18:00, samedi et dimanche de 14:00 à 20:00

Tél. : 07 84 96 88 28

SCHIZO ? OUI !

Écoute pour les personnes concernées par des troubles schizophréniques ou leurs proches, par une psychologue, service gratuit et anonyme si demandé.

CONTACT

Lundi, mercredi et vendredi de 13:30 à 18:30

Tél : 01 45 89 49 44

Mél. : psychologue@schizo-oui.com

ASSOCIATION ENFINE : TROUBLES COMPORTEMENT ALIMENTAIRE

Écoute et information des personnes concernées par l'anorexie, la boulimie, l'hyperphagie, ou de leurs proches, par des bénévoles formés, service confidentiel et gratuit, anonymat si demandé.

CONTACT

Mardi et jeudi de 20:00 à 22:00

Tél. : 01 40 72 64 44

Mél. : sos@enfine.com

FÉDÉRATION FRANÇAISE ANOREXIE BOULIMIE

C'est une association (FFAB) qui regroupe des spécialistes du dépistage, du diagnostic, de la prise en charge, du traitement et de la recherche sur les troubles du comportement alimentaire (TCA), ainsi que des représentants des fédérations et associations de familles et d'utilisateurs.

CONTACT

Écoute anonyme les lundi, mardi, jeudi et vendredi de 16:00 à 18:00 (hors jours fériés)

Tél. : 09 69 325 900 (prix appel local + 0,06€ /min)

Plus d'informations sur : www.ffab.com

ASSOCIATION EMPREINTES

Soutien aux personnes endeuillées, notamment par suicide par une ligne d'écoute téléphonique nationale, des entretiens individuels et familiaux et des groupes de parole.

CONTACT

Du lundi au vendredi de 9:30 à 17:30 et les mardi, mercredi et jeudi jusqu'à 20:30

Tél. : 01 42 380 808

Mél. : accompagnement@empreintes-asso.com

Plus d'informations sur : www.empreintes-asso.com

ASSOCIATION ESPOIR

Espoir est une plateforme numérique qui centralise des informations et des ressources de qualité à destination des personnes endeuillées par suicide, des professionnels et des associations spécialisées dans la postvention individuelle.

CONTACT

Plus d'informations sur : www.espoir-suicide.fr

FÉDÉRATION VIVRE SON DEUIL

Affiliée à la Fédération Européenne Vivre Son Deuil, nous nous engageons dans l'accompagnement et le soutien aux personnes touchées par le deuil. Par la présence, l'écoute et l'échange, nous souhaitons accompagner les personnes en souffrance vers un apaisement et une acceptation de la mort.

CONTACT

Funérarium de Bayonne 19, rue Baltet, 64100 BAYONNE

Tél. : 05 64 11 52 82

Mél. : vivresondeuilaquitaine64@gmail.com

Plus d'informations sur : www.vivresondeuil-aquitaine.fr

ASSOCIATION NAÎTRE ET VIVRE

Association offrant un soutien et un accompagnement aux parents, grands-parents, ou proches, subissant l'épreuve d'une mort d'un tout petit, qu'il s'agisse d'une mort inattendue du nourrisson ou d'une toute autre cause ou d'un deuil périnatal. Fondée par des parents confrontés à la disparition brutale de leur enfant, et rejoints par la suite par des professionnels médicaux et paramédicaux ; l'association propose une ligne d'écoute, et des échanges par mail quand la communication verbale n'est pas possible

CONTACT

Tél. : 01 47 23 05 08 (gratuite, 7j/7, 24h/24)

Mél. : contact@naitre-et-vivre.org

CROIX ROUGE ÉCOUTE

Croix-Rouge Écoute s'adresse à toute personne ressentant le besoin de parler, quel que soit son âge ou sa situation. Des bénévoles Croix-Rouge, formés au soutien psychologique, offrent alors à chacun un temps d'écoute, un moment de pause, un espace de parole, dans un cadre neutre et bienveillant.

CONTACT

Ecoute gratuite et anonyme 7j/7 de 9:00 à 19:00 et samedi de 12:00 à 18:00

Tél. : 0 800 858 858

ÉCOUTE DÉDIÉE AUX ADDICTIONS

Écoute, informations, aide personnalisée et des orientations adaptées à chaque situation. Anonyme et non surtaxé, 7j/7, de 8h à 2h, 7 jours sur 7.

- **ALCOOL INFO SERVICE** / Tél. : 0 980 980 930
- **DROGUES INFO SERVICE** / Tél. : 0 800 23 13 13
- **ÉCOUTE CANNABIS** / Tél. : 0 980 980 940
- **JOUEURS INFO SERVICES** / Tél. : 09 74 75 13 13 (prix d'un appel local)

ÉCOUTE DÉDIÉE AU HARCÈLEMENT

CONTRE LE HARCÈLEMENT À L'ÉCOLE

Ligne d'écoute anonyme gratuite destiné aux enfants aux jeunes, parents, professionnels qui ont avoir avec une situation de harcèlement.

CONTACT

Du lundi au vendredi de 9:00 à 20:00 et le samedi de 9:00 à 18:00 (sauf les jours fériés)
Tél. : 3018

E-ENFANCE

L'Association e-Enfance propose aux jeunes, leurs parents et les professionnels des interventions en milieu scolaire et des formations sur les usages responsables d'internet et les risques éventuels comme le cyber-harcèlement, le cybersexisme et les autres formes de cyberviolence. Elle opère le 3018, le numéro national pour les victimes de violences numériques. L'Association est le point d'entrée unique sur tous les enjeux liés aux usages numériques des jeunes et à l'accompagnement à la parentalité numérique afin que les jeunes puissent profiter d'Internet en toute sécurité.

CONTACT

Tél. : 3018
Disponible 7j/7, de 9:00 à 23:00 - joignable par tel, SMS, Messenger, WhatsApp
Plus d'informations sur : www.e-enfance.org

HARCÈLEMENT MORAL STOP

Écoute, diagnostic, conseil, orientation des salariés ou agents de la fonction publique qui se considèrent victimes de harcèlement moral. Consultations juridiques sur le droit du travail à l'usage des salariés et des employeurs. Structure d'écoute et de conseils à l'usage du personnel d'une entreprise, d'une collectivité ou d'une association. Le but de l'association HMS :

- Obtenir la pénalisation du harcèlement moral.
- Écouter, comprendre, faire un diagnostic, conseiller tous les salariés et agents de la fonction publique qui se considèrent victimes de harcèlement.
- Combattre dans les entreprises publiques et privées de telles pratiques.

CONTACT

Du lundi au vendredi de 10:00 à 20:00

Tél. : 01 56 34 01 76 / 06 07 24 35 93

ÉCOUTE DÉDIÉE AUX VIOLENCES

ALLÔ ENFANCE EN DANGER

Dispositif d'écoute pour les enfants et adolescents en danger ou en risque de l'être et de toute personne confrontée à ce type de situations.

CONTACT

Écoute anonyme et gratuite 7j/7 et 24h/24.

Tél. : 119

Plus d'informations sur : www.allo119.gouv.fr

STOP MALTRAITANCE ENFANCE ET PARTAGE

Numéro national, dont les vingt comités locaux répartis sur toute la France assurent également l'accueil, l'écoute et l'accompagnement des victimes et de leur famille. Plusieurs aides peuvent être proposées : un suivi psychologique ; un rendez-vous téléphonique avec un juriste spécialisé en victimologie ; une ouverture de dossier pour un accompagnement juridique à long terme.

CONTACT

Écoute anonyme et gratuite du lundi au vendredi de 10:00 à 17:00

Tél. : 0 800 05 1234

NUMÉRO NATIONAL D'AIDE AUX VICTIMES

Pour toute personne victime, ou proche d'une personne victime de violences physiques, sexuelles ou psychologiques, au sein de la famille ou en dehors, d'un accident de la route, d'un vol ou d'une escroquerie, ou de n'importe quel autre fait à porté préjudice...

CONTACT

Écoute anonyme et gratuite 7j/7 de 9:00 à 20:00

Tél. : 116 006

Mél. : victim@france-victimes.fr

SOS VIOLS FEMMES INFORMATIONS

Information, écoute, soutien, et solidarité ainsi que des informations aux personnes qui ont subi des violences sexuelles, à l'entourage inquiet et aux professionnels accompagnants.

CONTACT

Écoute anonyme et gratuite du lundi au vendredi de 10:00 à 19:00

Tél. : 0 800 05 95 95

SOS INCESTE ET VIOLENCES SEXUELLES

Écoute pour les personnes âgées de 15 ans et plus, victimes d'inceste ou de violences sexuelles dans l'enfance ou à l'âge adulte, ainsi que pour leurs proches, par des psychologues formées aux violences sexuelles, service gratuit et confidentiel, anonymat si demandé.

CONTACT

Du lundi au vendredi de 10:00 à 19:00

Tél. : 02 22 06 89 03

VIOLENCES CONJUGALES INFO

Numéro d'écoute national destiné aux femmes victimes de violences, à leur entourage et aux professionnels concernés. Le 3919 n'est pas un numéro d'urgence.

CONTACT

Écoute anonyme et gratuite du lundi au samedi de 9h à 19h.

Tél. : 39 19

ALMA GIRONDE

Centre d'écoute pour les personnes âgées et/ou handicapées, familles, proches, professionnels et de tout témoin suspectant un acte de maltraitance chez les personnes âgées et/ou handicapées.

CONTACT

Permanence téléphonique nationale du lundi au vendredi de 9:00 à 19:00

Tél. : 39 77

ALMA GIRONDE

Écoute anonyme et confidentielle

3 Rue Lafayette, 33000 BORDEAUX

Mardi et jeudi de 14:00 à 17:00

Tél. : 05 56 01 02 18

Mél. : almagironde.oareil@orange.fr

ÉCOUTE DÉDIÉE AUX POPULATIONS SPÉCIFIQUES

ASSOCIATION SOS SURDUS

Pour les personnes sourdes et malentendantes, gratuit, confidentiel et anonyme.

Les écoutants, en collaboration avec l'équipe et avec la personne écoutée, se penchent attentivement sur ces différentes problématiques tout en essayant d'apaiser et d'enrayer cette souffrance. Leur rôle est d'écouter à distance la demande de la personne en souffrance via webcam, d'offrir un espace de parole libre, de proposer une orientation adaptée afin que la personne demandeuse soit relayée vers un autre service qui répondra plus précisément à sa demande.

En cas d'urgence, possibilité de contacter par mail pour prendre un rendez- vous.

CONTACT

La Maison des Associations, 81 Rue Saint Roch, BP 74184, 31000 TOULOUSE

Permanences le lundi, mercredi et vendredi de 10:00 à 20:00 et mardi et jeudi de 10:00 à 18:00

Mél. : sossurdus31@gmail.com

Chat et informations sur : www.sos-surdus.fr

SOLITUD'ÉCOUTE

LES PETITS FRÈRES DES PAUVRES

Pour les personnes de plus de 50 ans.

Ligne d'écoute et de soutien téléphonique destinée aux personnes de plus de 50 ans souffrant de solitude, d'isolement ou de mal-être.

CONTACT

Écoute anonyme, gratuite et confidentielle 7j/7 de 15:00 à 20:00

Tél. : 0 800 47 47 88

SOS HELP

Pour les anglophones vivant en France.

Offre un soutien émotionnel empathique et sans jugement à ceux qui traversent une période difficile. La solitude, la santé mentale ou physique, les conflits familiaux, le deuil et les pensées suicidaires sont quelques-uns des problèmes douloureux soulevés par leurs appelants.

CONTACT

Écoute 7j/7 de 15:00 à 23:00

Tél. : 01 46 21 46 46 (prix d'un appel local)

CROIX-ROUGE ÉCOUTE LES DÉTENUS

Pour les personnes détenues.

Ligne spécifique d'écoute à destination des personnes détenues. Numéro transmis sur demande et par convention avec le Ministère de la Justice (gratuit).

CONTACT

Numéro gratuit du lundi au vendredi de 10:00 à 18:30 et le samedi de 14:00 à 18:00

Tél. : 01 44 43 11 00

SOS DÉTENUS

ARAPEJ

Écoute, information juridique et sociale en réponse aux besoins des détenus, de leurs familles et des professionnels, service anonyme/gratuit assuré par des bénévoles formés et des juristes.

CONTACT

Depuis un point-telephone dans un établissement pénitentiaire (lundi-vendredi) de 9:00 à 18:00

Tél : 0 800 870 745

Pour les familles du lundi au vendredi de 9:00 à 17:00 / Tél : 01 43 72 98 41

LIGNE AZUR

Orientation sexuelle.

Dispositif de soutien et d'information pour toute personne qui se pose des questions sur son orientation sexuelle et/ou son identité de genre, et/ou victime d'homophobie. Ligne Azur propose aussi ce service aux proches et aux professionnels qui seraient sollicités ou en lien avec une personne en difficulté.

CONTACT

Écoute anonyme et confidentielle 7j/7 de 8:00 à 23:00.

Tél. : 0 810 20 30 40 (prix d'un appel local)

Chat et informations : www.ligneazur.org/poser-ma-question/ (réponse sous 48h).

CONTACT

Orientation sexuelle.

Écoute pour les personnes qui s'interrogent sur leur orientation sexuelle ou leur identité de genre ainsi que leurs proches, par des bénévoles formés. Service anonyme et gratuit.

CONTACT

Du lundi au jeudi de 17:00 à 21:00, le vendredi de 15:00 à 20:00 et le samedi de 1:30 à 15:30

Tél. : 0 805 69 64 64

SOS HOMOPHOBIE

Orientation sexuelle.

Service d'écoute téléphonique nationale pour les personnes victimes ou témoins, d'actes ou de discriminations lesbophobes, gayphobes, biphobes ou transphobes.

CONTACT

Écoute anonyme du lundi au samedi de 14:00 à 16:00 et le dimanche de 18:00 à 20:00.

Tél. : 01 48 06 42 41

Chat le jeudi de 21:00 à 22:30 et le dimanche de 18:00 à 19:30 (hors jours fériés) sur :

www.sos-homophobie.org/chat

CENTRE NATIONAL DES SOINS PALLIATIFS ET DE LA FIN DE VIE

Soins palliatifs et fin de vie.

Écoute et soutien pour les personnes confrontées à des situations difficiles pour elles-mêmes ou leur proche en fin de vie, ainsi que pour les professionnels de santé, service gratuit

CONTACT

LA FIN DE VIE, ET SI ON EN PARLAIT ?

Du lundi au vendredi de 10:00 à 13:00 et de 14:00 à 17:00

Tél. : 01 53 72 33 04

ÉCOUTE CANCER

Écoute et soutien pour les personnes touchées par un cancer ou proches accompagnants.

CONTACT

Du lundi au vendredi de 9:00 à 19:00

Tél. : 0 810 810 821

SIDA INFO SERVICES

Sida Info Services (SIS) œuvre dans le domaine de la lutte contre le VIH, les IST, les hépatites et pour la prévention et la santé sexuelle. SIS Association combat aussi l'homophobie, la sérophobie et la transphobie, grâce à un dispositif complet de relation d'aide à distance en santé (RAD) conjuguant des sites internet, une écoute et une réponse par téléphone, livechat, mail, un forum et via les réseaux sociaux.

Que la personne soit séronégative, séropositive, malade ou proche d'une personne touchée, en attente de résultats ou qu'elle n'ait pas fait le test de dépistage : Chaque appel est accueilli avec respect, sans jugement. Enfin, la confidentialité permet à chacun-e de s'exprimer librement.

CONTACT

7 jours sur 7 (jours fériés compris), de 8 h à 23 h,

Tél : 0 800 840 800

ALLÔ PARENTS BÉBÉ

Des professionnels de la petite enfance sont à l'écoute pour parler, soutenir et orienter vers les ressources adaptées les parents inquiets dès la grossesse et jusqu'aux trois ans de l'enfant.

CONTACT

Tél. : 0 800 00 3456

Numéro gratuit, du lundi au vendredi de 10:00 à 13:00 et de 14:00 à 18:00

ALLÔ ÉCOUTE PARENTS

Composé de professionnels spécialisés sur l'adolescence et ses particularités, cette association propose un espace d'écoute et de conseils pour accompagner les parents en difficulté avec leurs enfants adolescents.

CONTACT

Tél. : 06 01 18 40 36

Du lundi au vendredi, de 13:00 à 15:00

Service confidentiel et gratuit (rappel possible)

PLATEFORME ESPOIR

La plateforme ESPOIR est une plateforme numérique qui centralise des informations et des ressources de qualité à destination des personnes endeuillées par suicide, des professionnels et des associations spécialisées dans la postvention individuelle.

- Apporter des réponses aux questions que se posent les personnes endeuillées par suicide
- Permettre aux personnes endeuillées par suicide de trouver plus facilement les associations et professionnels de santé mentale spécialisés sur les questions du deuil
- Prévenir les effets négatifs du suicide de leur proche sur la santé mentale des personnes endeuillées

CONTACT

Plus d'informations sur : www.espoir-suicide.fr/le-projet-espoir

AUTRES SITES D'INFORMATION

LIENS UTILES

- Site Info dépression : www.info-depression.fr
- Site Info suicide : www.infosuicide.org
- Site de l'Union Nationale de Prévention du Suicide : www.unps.fr
- Site Conduites suicidaires : www.conduites-suicidaires.com
- Site du Centre de ressources en suicidologie (CRES) : www.cresuicidologie.fr
- Groupement d'Etudes et de Prévention du Suicide (GEPS) : www.geps.asso.fr
- Programme PAPAGENO : www.papageno-suicide.com
- Soliguide (guide de la solidarité en ligne) : www.soliguide.fr
- Psycom (site d'informations sur la santé mentale) : www.psycom.org

GUIDES, PLAQUETTES ET RAPPORTS

- Rapports annuels et veille stratégique de l'Observatoire National du Suicide : www.drees.solidarites-sante.gouv.fr/etudes-et-statistiques/la-drees/observatoire-national-du-suicide-ons/article/l-observatoire-national-du-suicide-ons
- Bulletin de Santé Publique- Nouvelle Aquitaine – Conduites Suicidaires 2019 : www.nouvelle-aquitaine.ars.sante.fr/bulletin-de-sante-publique-bsp-nouvelle-aquitaine-fevrier-2019-conduites-suicidaires
- Recommandations de bonnes pratiques professionnelles de l'Agence nationale de l'évaluation et de la qualité des établissements et services sociaux et médico-sociaux (ANESM) : « Prise en compte de la souffrance psychique de la personne âgée : prévention, repérage, accompagnement » 2014 : www.has-sante.fr/jcms/c_2836216/fr/prise-en-compte-de-la-souffrance-psychique-de-la-personne-agee-prevention-reperage-et-accompagnement
- Vademecum « Repérer et orienter les élèves en situation de souffrance psychique ». Guide édité par le Ministère de l'éducation nationale et de la jeunesse. 2019 : www.clsm-ccoms.org/wp-content/uploads/2019/05/Vademecum_reperer-orienter-eleve-souffrance-psychique_WEB.pdf
- Prévention du suicide : l'état d'urgence mondial – Rapport 2014 de l'Organisation Mondiale de la Santé : www.who.int/mental_health/suicide-prevention/world_report_2014/fr/
- Dossier « troubles dépressifs » d'Ameli-santé (CPAM) : www.ameli-sante.fr/troubles-depressifs/depression-definition.html?xtmc=d%C3%A9pression&xtcr=1

- Fiches prévention proposées par l'Association Phare Enfants-Parents. Les différentes situations et les signes de mal-être sont traités sous forme de fiches thématiques. Chacune d'elles fournit des informations et des conseils pour comprendre et agir : www.phare.org
- Guide méthodologique sur la conduite à tenir en cas de suicide d'un salarié sur son lieu de travail réalisé par VIES 37 (Vivre et Intervenir Ensemble face au Suicide) : www.drive.google.com/file/d/1lgXUYjMeZWckHU3i_g9ilGilJZrtTca_/view?usp=sharing
- Plan National de prévention du suicide 2016-2020 de la Mutualité Sociale Agricole (MSA) : www.ssa.msa.fr/wp-content/uploads/2018/12/Plan-National-MSA-de-Prevention-du-suicide-2016-2020.pdf
- Les minorités sexuelles face au risque suicidaire. Acquis des sciences sociales et. Perspectives. Guide réalisé par l'INPES Santé Publique France. Nouvelle édition 2014: www.santepubliquefrance.fr/content/download/121901/file/154364_1291.pdf

CONTACTS

ASSOCIATION RÉNOVATION

PROJET PRÉVENTION DU RISQUE SUICIDAIRE

68 rue des Pins Francs, 33200 BORDEAUX

Tél. : 05 57 22 23 35

Pour toute question concernant le projet Prévention du Risque Suicidaire, vous pouvez contacter :

- Secrétariat : secretariat-prs@renovation.asso.fr
- Clémence BAILLET : clemence.baillet@renovation.asso.fr

Plus d'informations sur : www.renovation-asso.fr

NOTE : ce document est également le vôtre, nous restons attentifs à toute suggestion quant à son évolution et ses mises à jour. Il ne vise pas l'exhaustivité, mais nous vous invitons à nous communiquer tout changement, omissions, et vous en remercions par avance. Nous remercions toutes les personnes qui ont contribué à la réalisation de ce document.



GUIDE RESSOURCES BORDEAUX MÉTROPOLE

PRÉVENTION DU SUICIDE
ET SANTÉ MENTALE